

هيدروHydr

Hydro., Envir. & Infra Str. Studies
لدراسات الهيدرولوجية والبيئية والبنية التحتية



بروفایل هيدرو

Our Expertise Is Your Prosperity

الإشراف على التنفيذ
الرسومات التنفيذية

أعمال التصميم
مراجعة التصميمات

کلمة رئیس مجلس الإدارة



م. یاسر مصطفى

مهندس متمرس لده خبره هندسیة عملیة مصحوبة بخلفیة أكادیمیة قویة. حصل على عضویة مهنیة فی المؤسسات والنقابات المعتمدة.

یتمتع م. یاسر بخبرة فنیة قویة جنباً إلى جنب مع إنجازاته الأكادیمیة فی مجال إدارة الأعمال كحاصل على ماجستیر فی إدارة الأعمال وكلاهما دلیل على التزامه المستمر بمواصلة التطویر الشخصی والمهني.

وقد قام المهندس یاسر من خلال مسیرته المهنیة بإنجاز العدیة من المشاريع الهامة والعمل فی شركات استشاریة رائدة داخل مصر بالإضافة إلى خبرة واسعة فی المشاريع العملاقة.

عملاؤنا الأعزاء

لقد أنشأنا "هیدرو" فی عام ٢٠١٥ كبداية طموحة لمكتبنا فی المجال الهندسی ، ونحن فخورون بما قد تم إنجازه بالفعل.

لقد نجحنا من خلال مكتبنا فی التعاقد والتسليم الناجح لمجموعة واسعة من المشاريع الهامة والقومیة فی جمیع أنحاء السوق الداخلي فی مصر، وتتجه أنظار شركتنا الآن للتوسع فی أسواق جدیدة فی الشرق الأوسط وأفريقيا بناءً على النجاحات التي تمت حتى الآن.

مهمتنا وأهدافنا موجهة بشكل أساسي لتحقيق رضا عملائنا الذین نعتبرهم شركاء فی النجاح، وبالتالي يمكننا ضمان أن نقدم لكم الخدمة والتمیز والابتكار والنزاهة ضمن نهج إيجابي.

مكونات المحتوى

● كلمة رئيس مجلس الإدارة

● الفريق الرئيسي

● الإستراتيجية

● القيم

● الأهداف

● نبذة عن هيدرو

● الهيكل التنظيمي

● التخصصات

● معدلات التوظيف

● العملاء

● الخدمات المقدمة

● تواصل معنا

الفريق الرئيسي

م. ياسر مصطفى

M.SC. , PMP, MBA

رئيس مجلس الإدارة

م. أحمد محمد أمين

B.SC. IN CIVIL ENGINEERING

المدير الفني

د. حازم صالح

PH.D. IN CIVIL & ENV. ENGINEERING

مدير المشاريع الممولة والدولية

م. شريف العربي

B.SC. IN MECHANICAL ENGINEERING

مدير قسم الميكانيكا

د. شريف الشرقاوي

PH.D. IN CIVIL ENGINEERING

مدير قسم الطرق

د. محمد عوض

PH.D. IN WATER & WATER STRUCTURES

مدير القسم الإنشائي

د. محمد بدوي سيد

PH.D. IN ELECTRICAL POWER ENGINEERING

مدير قسم الكهرباء

د. ياسر عرفة

PH.D. IN ELECTRICAL ENGINEERING

مدير قسم المراقبة

د. محمد الشواف

PH.D. IN GEOTECHNICAL ENGINEERING

مدير قسم دراسات التربة

د. رنا حسن رشاد

PH.D. IN GEOTECHNICAL ENGINEERING

مدير قسم الجيوتكنيكال

د. أحمد محسن

PH.D. IN CIVIL ENGINEERING

مدير قسم الهيدروليك

د. أحمد سعيد

PH.D. IN ELECTRICAL ENGINEERING

خبير تصميم أعمال التحكم

د. هشام سعيد

PH.D. IN ELECTRICAL ENGINEERING

خبير تصميم الأعمال الكهربائية

د. عمرو حسن

PH.D. IN CIVIL ENGINEERING

خبير المعايير والقياسات

د. أشرف السيد

PH.D. IN CIVIL ENGINEERING

خبير الدراسات الهيدرولوجية والبيئة

م. علاء نبيل

B.SC. IN MECHANICAL ENGINEERING

مدير إدارة الميكانيكا

م. محمد الشافعي

B.SC. IN MECHANICAL ENGINEERING

مدير إدارة التكييف والصحي والحريق

م. ماجد منير

B.SC. IN CIVIL ENGINEERING

مدير إدارة الإشراف على التنفيذ

م. شاذلي أحمد

M.SC. IN ELECTRICAL ENGINEERING

مدير إدارة الكهرباء

م. شيري جلال

B.SC. IN CIVIL ENGINEERING

مدير قسم صرف الأمطار والصرف الصحي

م. محمود العشري

M.SC. IN CIVIL ENGINEERING

مدير إدارة الجودة

م. منى سعد

B.SC. IN ARCHITECTURAL ENGINEERING

مدير القسم المعماري

م. منى مصطفى

B.SC. IN CIVIL ENGINEERING

مدير إدارة المياه والري

م. دينا السيد

B.SC. IN CIVIL ENGINEERING

مدير فريق عمل إنشائي

م. محمد شديد

B.SC. IN CIVIL ENGINEERING

مدير فريق عمل إنشائي

م. كريم جابر

B.SC. IN CIVIL ENGINEERING

مدير فريق عمل إنشائي

م. شحته إبراهيم

M.SC. IN CIVIL ENGINEERING

مدير إدارة الري

م. مها فراج

B.SC. IN CIVIL ENGINEERING

مدير فريق صرف الأمطار والصرف الصحي

م. وليد عبدالمعطي

B.SC. IN CIVIL ENGINEERING

مدير قسم الصرف

م. نهى كامل

B.SC. IN CIVIL ENGINEERING

مدير مشروع

م. خالد الجمل

B.SC. IN CIVIL ENGINEERING

مدير إدارة التخطيط

م. ضياء أحمد

B.SC. IN INFORMATION TECHNOLOGY

مدير إدارة الكمبيوتر والشبكات

أ. محمد وجيه

B.SC. IN COMMERCE

مدير إدارة الجرافيك

أ. أشرف يوسف

B.SC. IN COMMERCE

مدير الإدارة المالية

أ. هدير خميس

B.SC. IN COMMERCE

مدير إدارة الموارد البشرية

الإستراتيجية

الرؤية

نحن نؤمن بدور الهندسة في الحفاظ على رفاهية وقيمة حياة الإنسان.
تلعب هيدرو دوراً فعالاً في تحقيق هذا الهدف.

المهمة

تقدم هيدرو خدمة استشارية هندسية متكاملة تلبي إرضاء عملائها من خلال بيئة عمل تعاونية وفعالة ، وأعضاء فريقنا هم استثمارنا الفائق ، ونحن نبذل قصارى جهدنا لتعزيز إنتاجيتهم وتأزرهم ، مع التركيز على الجودة والخدمات ذات القيمة المضافة مميزة تنافسية لدينا.

رضاؤكم هدفنا
من خلال بيئة عمل
متعاونة وفعالة
من أعضاء فريقنا ..



القیمة

هیدرو معترف بها كمنظمة ذات أعلى المعاییر مع القیمة المؤسسیة التالیة:



الأخلاقیات

نحن نلتزم بشكل صارم بالأخلاق في جميع جوانب ممارستنا وعلاقاتنا ومعاملاتنا.



المعرفة

نحن نقدر التعلم والتدريب والتطوير؛ سيتم متابعة جميع فرص التعلم؛ وسنقوم بتدريب واحد تلو الآخر؛ وسنتحمل المسؤولية لتحقيق التطور اللازم لمجال عملنا.



فريق العمل

سنعمل معاً ، ونقدم الدعم لبعضنا البعض ، ونستمع إلى بعضنا البعض. سنقدر نقاط القوة في موظفينا ونعوض نقاط الضعف للأفراد؛ كفريق ، نقف بقوة ونعاون لتحقيق أهداف شركتنا.



الموظفون

موظفونا هم أهم أصولنا ورأس مالنا الفكري الذين نقدم لهم الرعاية الكاملة لتطويرهم التقني والمهني.



تمیز العملاء

رفاهية عميلنا في بداية ونهاية خدماتنا التي نلتزم بتقديمها على أعلى مستويات الجودة من أجل تحقيق أعلى مستوى من إرضاء العملاء ، فنحن نسعى جاهدين إلى ما لا يقل عن ذلك.



المسؤولیة المجتمعیة

سوف نعزز نموذج عمل مستدام؛ وسنقوم بإدارة وتقليل آثارنا البيئية؛ وسنقوم بالاستثمار في مجتمعاتنا المحلية؛ وسوف نوفر بيئة آمنة وعادلة للقوى العاملة لدينا.

الأهداف

الأهداف العامة

بالعمل ضمن القيم الموضحة أعلاه ، وضعنا لأنفسنا سلسلة من الأهداف. تتمثل الأهداف المالية في ضمان أن لدينا القوة المالية "لتحقيق قيمنا ومصحة عملنا" بينما تسعى الأهداف المتبقية الى ضمان تلبية توقعات "عملنا".

الأهداف المالية

الإيرادات والربحية: نعتقد أنه يمكننا أن نحقق ربحية من أعمالنا. نهدف إلى إظهار نمو الإيرادات وزيادة الربحية عاما بعد عام.

التدفق النقدي: نهدف إلى الحفاظ على رأس مال عامل كاف لتغطية نفقاتنا التشغيلية.

الأهداف الإستراتيجية

رضاء العملاء والاحتفاظ بهم: نهدف إلى تحقيق معدل مرتفع من رضاء العملاء وتحسين هذا المعدل عاما بعد عام. كما نهدف إلى تكرار الأعمال طبقا للتجارب الإيجابية التي يتمتع بها عملاؤنا بالإضافة إلى معدل الإحتفاظ بخدمات أفضل لعملائنا.

الإبتكار: سنطور خدمات مبتكرة تتحدث لغة عملائنا.

المخاطر والعائد: بينما لا يمكن استبعاد المخاطر تماما ، فإننا نهدف إلى تحديد المخاطر المتعلقة بكل مشروع وتخفيف هذه المخاطر إلى أقل مستوى ممكن.

استهداف الأسواق ذات الصلة: لقد حددنا سوقنا المستهدف على أنه مصر والشرق الأوسط وأفريقيا. وسوف نبني على هذا السوق المستهدف الحالي من خلال الشبكات والمناقصات وشهادات العملاء.

تطوير الموظفين: سنقوم بتوظيف أفضل المرشحين وتدريبهم عند اللزوم. سوف نجعل الفرص متاحة للموظفين لتحسين مهاراتهم. وسيكون لدينا مخطط تطوير في المكان للتأكد من أن جميع العاملين لدينا يمكنهم تحقيق إمكاناتهم الكاملة.



نبذة عن هیدرو

هیدرو للدراسات الهیدرولوجية والبيئية والبنية التحتية هي شركة هندسية متعددة التخصصات لديها طاقماً من المهندسين المدنيين والمعماريين ومهندسي الميكانيكا والكهرباء والمتخصصين بالدراسات البيئية وطواقم الإشراف على التنفيذ ويساعد في أداء أعمالهم أطقم إدارية متميزة.

يتميز فريقنا بكفاءة عالية تهدف إلى حسن إنجاز مشروعاتنا باختلاف حجمها ونطاقها.

لضمان أعلى مستوى من الجودة والموثوقية ، فإن قطاعات السوق الأساسية تعكس قوة موظفينا ومهبتهم. توفر هیدرو مجموعة شاملة من الخدمات المهنية داخل القطاعات المتخصصة بما في ذلك: توليد دراسات تقييم الأثر البيئي ، ودراسات الهیدرولوجيا ، ومحطات مياه الشرب ، ومحطات الصرف الصحي ، وشبكات مياه الشرب ، وشبكات الري ، وشبكات تصريف مياه الأمطار وشبكات الصرف الصحي.

تأسست : ٢٠١٥

المؤسس : ياسر مصطفى

عضوية نقابة المهندسين المصريين :
٤٧٥٥/٥

عضوية الإستشاريين المصريين : ١/٦٣٧٠

في فترة قصيرة جداً ، اكتسبت هیدرو سمعة حسنة ملحوظة داخل مصر لمعرفتها التقنية ومعاييرها الصارمة ونهجها الجديد في التصميم والاستشارات.

تفخر هیدرو بالنزاهة والتطبيق التقني لخدماتنا وتوسعى لتحقيق أهداف كل عميل.

وبالتالي ، فإن نجاحاتنا معترف بها من قبل عملائنا ومؤسساتنا ذات السمعة الطيبة من خلال الشهادات / التوصيات الإيجابية.

الخدمات المقدمة

مجالات تخصص وخدمات هیدرو :

الدراسات

الأثر البيئي.
الرفع المساحي.
خصائص التربة.
الدراسات المرورية.
الهيدرولوجيا.
نماذج CFD.
التحليل
الهيدروليكي.
المطرقة المائية.

الإشراف على المشروعات

إدارة المشروعات.
مراجعات العقود.
إعداد ومراجعة
واعتماد جداول
الكميات.
تحضير ومتابعة الجداول
الزمنية للمشروع.
خط الصحة والسلامة.
مراقبة الجودة.
خطوات التنفيذ.
فحص المواد.
الرسومات التنفيذية
والرسومات طبق المنفذ.
متابعة تنفيذ المشروع.
متابعة الـ VO's.

التصميم الهيدروليكي
(مياه الشرب ، مواسير
الري ، الصرف الصحي ،
صرف مياه الأمطار ،
القنوات المفتوحة).
محطات تنقية ومعالجة
المياه.
تطبيقات SCADA &
CONTROL &
SMART.
الأعمال الميكانيكية.
الأعمال الإنشائية.
الأعمال المعمارية.
الأعمال
الكهروميكانيكية.
الطرق الرئيسية
والفرعية.
تقاطعات المرافق.
أعمال الأنفاق.

المستندات التصميمية/الرسومات التنفيذية

الإختصاصات

الكهرباء

- شبكة الجهد المتوسط.
- شبكة الجهد المنخفض.
- شبكة إنارة الشوارع.
- محطات رفع مياه المجاري بما في ذلك نظام الطاقة والتحكم.
- شبكة الإتصالات السلكية واللاسلكية.
- الأعمال الكهربائية الداخلية للمباني.

النقل

- الطرق السريع والتقاطعات.
- تصميم شبكات الطرق.
- تقييم الأثر المروري.
- التصميم الإنشائي للأرصعة.
- الأنفاق والجسور والمنشآت الخاصة.
- لافتات المرور.

المياه والبيئة

- شبكات المياه.
- شبكات الصرف الصحي.
- شبكات صرف مياه الأمطار.
- شبكات الري.
- شبكات الصرف تحت السطحي.
- محطات تنقية مياه الشرب.
- محطات معالجة مياه الصرف الصحي والصناعي.
- محطات تحلية المياه.
- التحليل الهيدروليكي.
- نظم الحماية من المطرقة المائية.
- تقييم الأثر البيئي.
- محطات الرفع.
- المراجعات البيئية.
- نظام SCADA.
- خطوط نقل المياه.
- المنشآت المائية.
- القنوات المفتوحة.

أخرى

- دراسات التربة وتصميم الأساسات.
- تحسين التربة والأساسات.

الصحي الداخلي والتكييف

- أعمال الصحي الداخلي.
- الإنذار ومكافحة الحريق.
- أعمال التهوية والتكييف.
- أنظمة التكييف المركزي.

عملاؤنا

		وزارة الإسكان والمرافق والمجمعات العمرانية Ministry of Housing, Utilities & Urban Communities	
		ACUD ADMINISTRATIVE CAPITAL FOR URBAN DEVELOPMENT العاصمة الإدارية للتنمية العمرانية	
		HASSAN ALLAM PROPERTY MANAGEMENT	
		SAMCRETE Engineers & Contractors	
		KHARAFI NATIONAL	
		CIVILLAND ENGINEERING	
		AHMOS For Contracting & Trading	

نمو المشاريع

Projects Growth



مشروعات الإشراف على التنفيذ

مشاريع هيئة المجتمعات العمرانية

جهاز العاصمة الإدارية الجديدة

3 مدير مشروع مهندس مدني 6 مهندسين ميكانيكا وكهرباء 2 مساحين ومشرفين 1

الإشراف على التنفيذ لخط الصرف الرئيسي بقطر ٢٢٥٠ مم / ٢٥٠٠ مم بطول ٢٢ كم ، والإشراف على المرافق لمنطقة البورصة بمدينة العاصمة الإدارية الجديدة

مشروع المدينة الطبية وخط الإنحدار الـ ١٢٠٠ مم

مشروع الخطوط الناقلة لمياه الري لقطر ١٥٠٠ مم من محطة معالجة الصرف الصحي حتى خزانات مياه الري بمنطقة الحي السكني R8

جهاز مدينة القاهرة الجديدة

8 مدير مشروع مهندس مدني 5 مهندسين ميكانيكا وكهرباء 6 مساحين ومشرفين 5

مشروع أعمال الدراسة الهندسية لمنظومة الصرف الصحي

مشروع ازدواج خط الطرد من محطة الأكاديمية قطر ٥٦٠ مم و ١٢٠٠ مم

مشروع الإشراف على خطي الطرد والروافع المستثمرين الـ ١٢٠٠ مم

مشروع تصميم محطة رفع الصرف الصحي رقم ٤ وخطي الطرد

مشروع حماية المرافق المنفذة بطريق القمامية - العين السخنة

مشروع استبدال خط الـ ٧٠٠ مم بطريق التسعين

الإشراف الدائم على تنفيذ المرحلة الأولى من محطة رفع الصرف الصحي رقم ٤ وخط الطرد المتجه الى مجمع الإنحدار بالعاصمة الإدارية

الإشراف على تنفيذ خطوط الإنحدار الرئيسية من محطات البنفسج والميراج والياسمين بالتجمع الأول

جهاز مدينة ٦ أكتوبر

1 مدير مشروع مهندس مدني 2 مهندسين ميكانيكا وكهرباء 0 مساحين ومشرفين 2

مشروع رفع كفاءة محطات مياه الشرب والصرف بمدينة ٦ أكتوبر وحدائق أكتوبر الجديدة

مشروع الإشراف على تنفيذ للمرافق للقطعة ١ بمساحة ٣٤٨٢ فدان بمدينة ٦ أكتوبر

جهاز مدينة الوراق

1 مدير مشروع مهندس مدني 0 مهندسين ميكانيكا وكهرباء 0 مساحين ومشرفين 0

المخطط الإستراتيجي لجزيرة الوراق

مشاريع حياة كريمة

1 مدير مشروع مهندس مدني 1 مهندسين ميكانيكا وكهرباء 3 مساحين ومشرفين 2

حياة كريمة اسوان

1 مدير مشروع مهندس مدني 2 مهندسين ميكانيكا وكهرباء 1 مساحين ومشرفين 1

حياة كريمة الغربية

1 مدير مشروع مهندس مدني 3 مهندسين ميكانيكا وكهرباء 1 مساحين ومشرفين 0

حياة كريمة البحيرة

1 مدير مشروع مهندس مدني 1 مهندسين ميكانيكا وكهرباء 1 مساحين ومشرفين 0

حياة كريمة المنيا

7 مدير مشروع مهندس مدني 20 مهندسين ميكانيكا وكهرباء 25 مساحين ومشرفين 10

مشروع مياه روافع مدينة الحمام (المهندسين العسكريين)

مشروع إشراف مسار إدكو (المهندسين العسكريين)

مشروع دراسة ربط البيارات المستقبلية وإنشاء خزان بمشروع الخطوط الناقلة

مشروعات الإشراف على التنفيذ

مشاریر إدارة المخابرات

1 مدير مشروع
0 مهندس مدنی
2 مهندسين ميكانيكا وكهرباء
0 مساحين ومشرقيين

مشروع المنصورة (V)

مشاریر قيادة المنطقة الشمالية العسكرية

1 مدير مشروع
4 مهندس مدنی
2 مهندسين ميكانيكا وكهرباء
6 مساحين ومشرقيين

مشروع قرى حياة كريمة بمحافظة الإسكندرية مركز دمنهور

مشاریر الجهاز التنفيذي لمياه الشرب والصرف الصحي

3 مدير مشروع
10 مهندس مدنی
5 مهندسين ميكانيكا وكهرباء
1 مساحين ومشرقيين

الإشراف على التنفيذ لشبكة الري بالغابة الشجرية بالعياط ٣٠٠٠ فدان
الإشراف على التنفيذ لمنطقة عزبة الوقف وعزبة احمد سعيد بالقليوبية
الإشراف على التنفيذ لخط الري من محطة رقم ٢ لمحطة سامكرت لتغذية العاصمة الإدارية الجديدة

2 مدير مشروع
6 مهندس مدنی
6 مهندسين ميكانيكا وكهرباء
2 مساحين ومشرقيين

الإشراف على التنفيذ لمحطة معالجة الصرف الصحي بمنشأة الكرام بالقليوبية
الإشراف على التنفيذ والتشغيل والصيانة ومحطة معالجة ابو النمرس بطاقة ٥١٠٠٠ متر مكعب يوميا
مشروع دراسة ربط البيارات المستقبلية وإنشاء خزان بمشروع الخطوط الناقية

مشاریر الهيئة الهندسية

5 مدير مشروع
30 مهندس مدنی
15 مهندسين ميكانيكا وكهرباء
5 مساحين ومشرقيين

أعمال الإشراف على مشروع القيادة الإستراتيجية ١١ (إدارة الأشغال العسكرية).
مشروع الإشراف على تنفيذ شبكات ميناء غرب بورسعيد
مشروع الإشراف على شبكة الحريق للموقع العام لمدينة المهمات العسكرية الروبيكي
مشروع التنسيق والإشراف شبكات المناطق الأربعة لمشروع ٢٠ ألف وحدة سكنية بغرب العاصمة الإدارية القيادة الإستراتيجية
مشروع الإشراف على المشروعات العاجلة بأسوان
أعمال الإشراف على شبكات الري والصرف الزراعي وخزان الري للمحيط الخارجي لمدينة نصر للألعاب الأولمبية

12 مدير مشروع
75 مهندس مدنی
60 مهندسين ميكانيكا وكهرباء
25 مساحين ومشرقيين

مشروع خطوط مياه وروافع مدينة الحمام (إدارة مياه)
مشروع الخط الناقل الإسماعيلية الجديدة (إدارة المياه)
مشروع إشراف على إنشاء خط المياه الناقل إلى خط المياه للعين السخنة الجبل الأصفر (إدارة المياه)
توسعة وتطوير مرافق مياه صرف صحي مدينة شرم الشيخ
مشروع إشراف مسار إدكو
أعمال إستشارات وإشراف على مشروع نقل المياه من المصدر الشرقي لمشروع مستقبل مصر بطاقة ٨ مليون ١٠ مليون متر مكعب
مشروع خط ٨٠٠ القاهرة الجديدة
محطة رفع المنطقة الصناعية - شرق بورسعيد

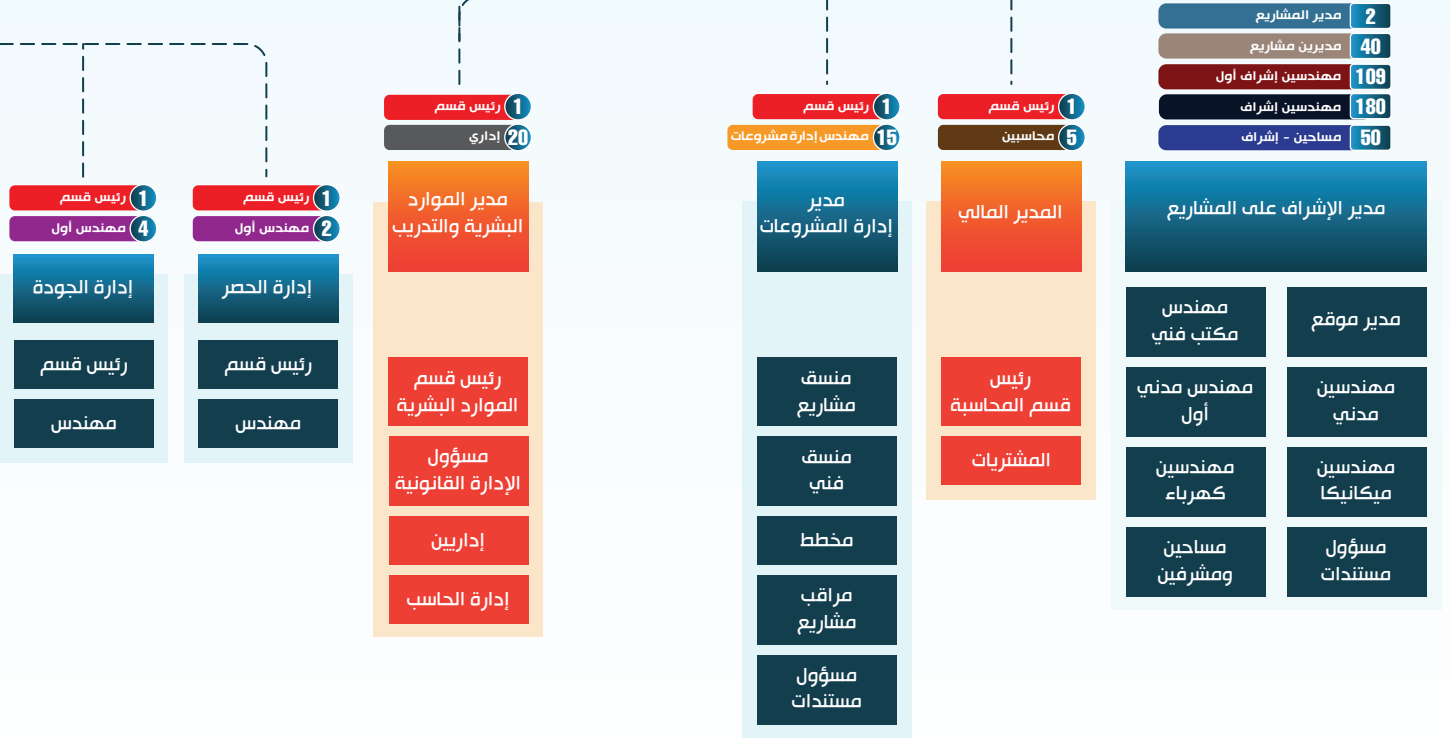
المیكل التنظيمی

Total No. of Staff



رئیس مچ

مدیر المشاریع الممولة والدولیة



109 مهندسین إشراف أول

2 مدیر المشاريع

50 مهندس

11 رئیس قسم

180 مهندسین إشراف

40 مدیرین مشاريع

20 رسام هندسي

22 قائد فريق

15 مهندس إدارة مشروعات

5 محاسبين

20 إداري

35 مهندس أول

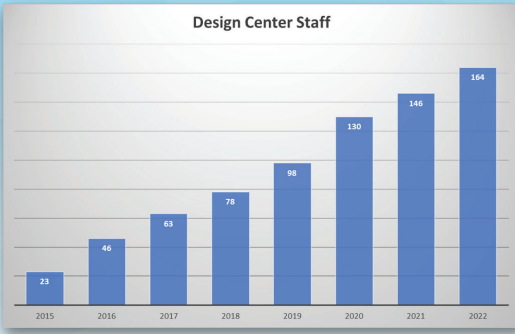
50 مساعدین - إشراف

لس الإدارة

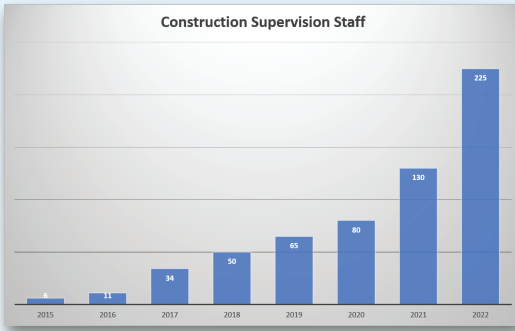
المساعد التنفيذي

المدير الفني

Design Center Staff



Construction Supervision Staff



- 1 رئيس قسم
- 6 قائد فريق
- 7 مهندس أول
- 16 مهندس
- 7 رسام هندسي

قسم الهيدروليك

الفياء	الصرف الصحي
مدير التصميم	
رئيس قسم	رئيس قسم
قائد فريق	قائد فريق
مهندس أول	مهندس أول
مهندس	مهندس
رسام هندسي	رسام هندسي
رسومات تنفيذية	
مهندس أول	مهندس أول
مهندس	مهندس

- 1 رئيس قسم
- 1 قائد فريق
- 2 مهندس أول
- 4 مهندس
- 3 رسام هندسي

القسم المعماري

رئيس قسم
فريق التصميم

قائد فريق	مهندس أول	مهندس	رسام هندسي
-----------	-----------	-------	------------

القسم الإنشائي

رئيس قسم
فريق التصميم

قائد فريق	مهندس أول	مهندس	رسام هندسي
-----------	-----------	-------	------------

رسومات تنفيذية

مهندس أول	مهندس	مهندس
-----------	-------	-------

- 1 رئيس قسم
- 3 قائد فريق
- 3 مهندس أول
- 7 مهندس
- 2 رسام هندسي

قسم الميكانيكا

رئيس قسم	قائد فريق	مهندس أول	مهندس أول MEP	مهندس	رسام هندسي
----------	-----------	-----------	---------------	-------	------------

- 1 رئيس قسم
- 4 قائد فريق
- 7 مهندس أول
- 8 مهندس
- 3 رسام هندسي

قسم الكهرباء

كهرباء	الاتصالات والتحكم
مدير التصميم	
قائد فريق	قائد فريق
مهندس أول	مهندس أول
مهندس	مهندس
رسام هندسي	رسام هندسي

- 1 رئيس قسم
- 2 قائد فريق
- 3 مهندس أول
- 5 مهندس
- 2 رسام هندسي

قسم الطرق

رئيس قسم	قائد فريق	مهندس	مهندس تخطيط عمراني
----------	-----------	-------	--------------------

يتكون المكتب من عدد 20 من أعضاء هيئة التدريس من عدة جامعات مصرية

- جامعة بنها
- جامعة حلوان
- جامعة المنوفية

- جامعة القاهرة
- جامعة عين شمس
- جامعة الزقازيق

شهادات الأیزو

CERTIFICATE OF REGISTRATION


 This Certificate has been awarded to
 We Do Not Sell, We Certify!


Hydro, Envir. & Infra Str. Studies
 Plot No. 2103 Omar Ibn Al - Khattab Street, Al - Meraj
 Al - Olwi, Al - Maadi, Cairo, Egypt

In recognition of the organization's Management System
 which complies with

ISO 9001:2015 (QMS)

The scope of activities covered by this certificate is defined below
**Engineering Consulting office (Hydrological studies,
 Environmental studies, and Infrastructure designs)**

EA Code:- 34
SYNDICATE OF INTERNATIONAL SYSTEM CERTIFICATIONS
 Certificate Number: **SIS011222Q179**
 Date of Issue of Original Certificate: **29.12.2022**
 Date of Issue of latest certificate: **29.12.2022**
 Expiry Date: **28.12.2023**
 Re-certification Due on: **28.12.2023**


Managing Director



Note: This is an accredited certificate issued by SIS Certifications Pvt. Ltd.
 Certified Organization is responsible for maintaining the compliance of the relevant standard rules. Any significant changes in the scope of the certification or standard referred above render this certificate invalid.
 Corporate office: SIS Certifications Pvt. Ltd.
 Unit No. 514, 5th Floor, Vajra Business Park, Sector-48, Sohna Road, Gurgaon-122018, Haryana, India.
 Key Location: 43 SAUDI BUILDINGS ST, QUBA SQUARE, CAIRO-EGYPT
 International Key Locations: Qatar, India, Peru, Italy, KSA, Nigeria & Malaysia.
 Email us: support@siscertifications.com, Call /Whatsapp: +91 9643073391
 The status of this certificate can be verified on: https://siscertifications.com
 Web: www.siscertifications.com


 Issue No.: 01

IAS ACCREDITED Management System Certification Body
 IAF



CERTIFICATE OF REGISTRATION


 This Certificate has been awarded to
 We Do Not Sell, We Certify!


Hydro, Envir. & Infra Str. Studies
 Plot No. 2103 Omar Ibn Al - Khattab Street, Al - Meraj
 Al - Olwi, Al - Maadi, Cairo, Egypt

In recognition of the organization's Management System
 which complies with

ISO 14001:2015 (EMS)

The scope of activities covered by this certificate is defined below
**Engineering Consulting office (Hydrological studies,
 Environmental studies, and Infrastructure designs)**

EA Code:- 34
SYNDICATE OF INTERNATIONAL SYSTEM CERTIFICATIONS
 Certificate Number: **SIS011222E180**
 Date of Issue of Original Certificate: **29.12.2022**
 Date of Issue of latest certificate: **29.12.2022**
 Expiry Date: **28.12.2023**
 Re-certification Due on: **28.12.2023**


Managing Director



Note: This is an accredited certificate issued by SIS Certifications Pvt. Ltd.
 Certified Organization is responsible for maintaining the compliance of the relevant standard rules. Any significant changes in the scope of the certification or standard referred above render this certificate invalid.
 Corporate office: SIS Certifications Pvt. Ltd.
 Unit No. 514, 5th Floor, Vajra Business Park, Sector-48, Sohna Road, Gurgaon-122018, Haryana, India.
 Key Location: 43 SAUDI BUILDINGS ST, QUBA SQUARE, CAIRO-EGYPT
 International Key Locations: Qatar, India, Peru, Italy, KSA, Nigeria & Malaysia.
 Email us: support@siscertifications.com, Call /Whatsapp: +91 9643073391
 The status of this certificate can be verified on: https://siscertifications.com
 Web: www.siscertifications.com


 Issue No.: 01

IAS ACCREDITED Management System Certification Body
 IAF



CERTIFICATE OF REGISTRATION


 This Certificate has been awarded to
 We Do Not Sell, We Certify!


Hydro, Envir. & Infra Str. Studies
 Plot No. 2103 Omar Ibn Al - Khattab Street, Al - Meraj
 Al - Olwi, Al - Maadi, Cairo, Egypt

In recognition of the organization's Management System
 which complies with

ISO 45001:2018 (OHSMS)

The scope of activities covered by this certificate is defined below
**Engineering Consulting office (Hydrological studies,
 Environmental studies, and Infrastructure designs)**

EA Code:- 34
SYNDICATE OF INTERNATIONAL SYSTEM CERTIFICATIONS
 Certificate Number: **SIS011222O181**
 Date of Issue of Original Certificate: **29.12.2022**
 Date of Issue of latest certificate: **29.12.2022**
 Expiry Date: **28.12.2023**
 Re-certification Due on: **28.12.2023**


Managing Director



Note: This is an accredited certificate issued by SIS Certifications Pvt. Ltd.
 Certified Organization is responsible for maintaining the compliance of the relevant standard rules. Any significant changes in the scope of the certification or standard referred above render this certificate invalid.
 Corporate office: SIS Certifications Pvt. Ltd.
 Unit No. 514, 5th Floor, Vajra Business Park, Sector-48, Sohna Road, Gurgaon-122018, Haryana, India.
 Key Location: 43 SAUDI BUILDINGS ST, QUBA SQUARE, CAIRO-EGYPT
 International Key Locations: Qatar, India, Peru, Italy, KSA, Nigeria & Malaysia.
 Email us: support@siscertifications.com, Call /Whatsapp: +91 9643073391
 The status of this certificate can be verified on: https://siscertifications.com
 Web: www.siscertifications.com


 Issue No.: 01

IAS ACCREDITED Management System Certification Body
 IAF



تواصل معنا

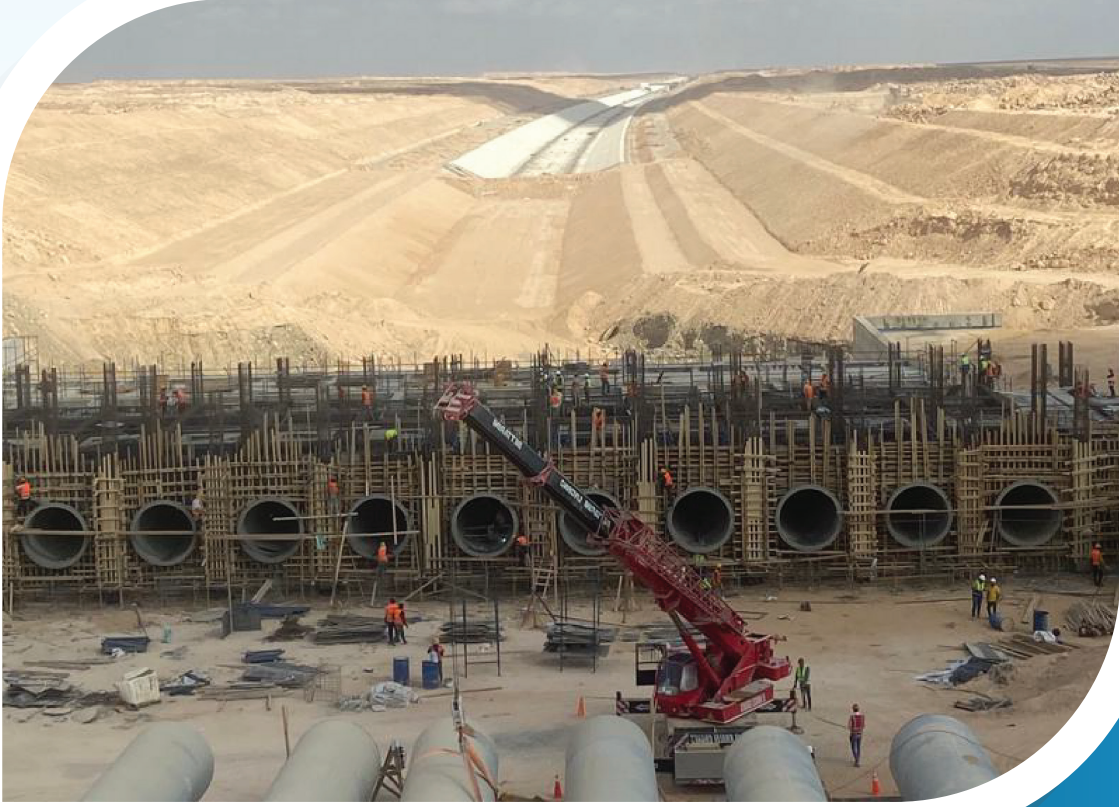


قطعه رقم ٢١٠٣ شارع عمر بن الخطاب
المعراج العلوي - المعادي
القاهرة - مصر

+٣٠٢٥ ٢٤٤٧ - ٤٣٤٤ ٢٤٤٧ (٠٢) ٢

info@hydro-eg.com
www.hydro-eg.com

المشاريع العملاقة (أهم المشروعات القومية)



المشاريع العملاقة (أهم المشروعات القومية):

1	برنامج خدمات الصرف الصحي الريفية المستدامة	- محافظة البحيرة, مصر
2	المقر الإستراتيجي الجديد للقوات المسلحة المصرية	- العاصمة الإدارية الجديدة, مصر
3	مشروع استصلاح أراضي جنوب محور الضبعة	- محافظة الإسكندرية, مصر
4	استصلاح ٤٦٥ ألف فدان بسيناء	- محافظة شمال سيناء, مصر
5	نقل المياه من المصدر الشرقي إلى موقع مشروع مستقبل مصر	- محافظة الجيزة, مصر
6	شبكات الاستصلاح والري في توشكى	- محافظة الوادي الجديد, مصر
7	تحويل شبكة الصرف الصحي بالقاهرة الجديدة إلى محطة الجبل الأصفر	- القاهرة الجديدة, مصر
8	مشاريع حياة كريمة بالمنيا (٧ محطات معالجة مياه الصرف)	- محافظة المنيا, مصر
9	تخطيط البنية التحتية لجزيرة الوراق	- جزيرة الوراق, مصر

برنامج خدمات الصرف الصحي الريفیة المستدامة

محافظة البحیرة، مصر



إشراف على التنفيذ
 رسومات تنفيذیة

دراسات

تصمیم
 مراجعة تصمیم

العمیل:

MOTT MacDonald

دور هیدرو:

استشاري المقاول

وصف المشروع:

یتمثل الهدف الإنمائی لمشروع خدمات الصرف الصحي الريفیة المستدامة في مصر في تعزيز المؤسسات والسیاسات لزيادة الوصول إلى خدمات الصرف الصحي الريفیة وتحسينها في محافظات البحیرة والدقهلیة والشرقیة في مصر. یتم وصف أنشطة البرنامج من خلال ثلاث نتائج رئيسیة (تحسين الوصول إلى الصرف الصحي ، وتحسين أنظمة التشغيل والممارسات الخاصة بشركة المیاه والصرف الصحي (WSCs) ، وتعزيز إطار القطاع الوطنی ونطاق كل مجال من المجالات المختلفة.

مجال عمل هیدرو:

- أعمال الرسومات التنفيذية كاملة لتنفيذ مشروع شبكة الصرف الصحي - محطات رفع مياة الصرف الصحي - خطوط طرد حسب البرنامج لكل قریتین بالمكونات التالية:
- ٣٥ كم شبكة صرف صحي جدیدة.
- تأهیل ١,٦ كم لشبكة الصرف الصحي.
- ٣,٧ كم من الخطوط الرئيسية.
- تأهیل محطة الرفع (ميكانيكية ، كهربائية ، مدنیة).

المقر الإستراتيجی الجدید للقوات المسلحة المصریة

العاصمة الإداریة الجدیة، مصر



- تصمیم
- دراسات
- إشراف على التنفیذ
- مراجعة تصمیم
- رسومات تنفیذیة

العمیل:

الهیئة الهندسیة - إدارة الأشغال العسکریة

دور هیدرو:

استشاری المالك

وصف المشروع:

المقر الإستراتيجی الجدید للقوات المسلحة المصریة بمساحة ٤٥٠٠ هكتار بالعاصمة الإداریة الجدیة.

مجال عمل هیدرو:

- تصمیم شبکة المیاه الذکیة (محطات زیادة الضغط ، وخطوط النقل ، والمرفعات الرئیسیة ، والخزانات الرئیسیة ، و ١٨ خزانا فرعیاً ، مع ضبط ضغط الشبکة ومراقبة التدفق والتحكم فیة بالإضافة إلى نظام كشف التسرب).
- تصمیم شبکة الري الذکیة (معزز الملفات ، تعبئة خطوط المواسیر ، المرفعات الرئیسیة ، الخزانات الرئیسیة ، و ١٥ خزانا فرعیاً ، مراقبة ومراقبة التدفق وضغط الشبکة بالإضافة إلى نظام كشف التسرب).
- تصمیم شبکة الكهرباء الذکیة (+ ٥٦٠ LV MDB و + ٢٠٠ MVSWG).
- تصمیم محطات رفع میاه الصرف الصحي الذکیة (١٧ محطة رفع).

مشروع استصلاح أراضي جنوب محور الضبعة

محافظات البحيرة - الإسكندرية - مطروح, مصر



- تصميم
 مراجعة تصميم
 إشراف على التنفيذ
 رسومات تنفيذية
 دراسات

العميل:

الهيئة الهندسية - إدارة المياه
 الهيئة الهندسية - إدارة المهندسين العسكريين

دور هيدرو:

استشاري المالك

وصف المشروع:

يعتبر تصميم وتشبيد مسار مشروع نقل المياه إلى منطقة الحمام (ضمن الدلتا الجديدة) مشروع وطني يهدف إلى إيصال ٧,٥ مليون متر مكعب في اليوم من مياه الري من مصادر مختلفة على طول الطريق إلى الغرب باتجاه محطة معالجة مياه الصرف الموجودة في مدينة الحمام وذلك ضمن مشروع لاستصلاح ٢ مليون فدان. يمتد المسار بطول ١١٤ كيلومترا. يتكون المشروع مما يلي:

- عدد (١٢) محطة رفع.
- العجمى بسعة ١٨٠,٠٠٠ م^٣ / يوم.
- الغربية بسعة ٦٣٠,٠٠٠ م^٣ / يوم.
- عدد (١٢) سحارة.
- عدد (٤) سدود.
- عدد (٣) سايفون.
- عدد (١٧) جسر سيارات.
- عدد (٥) جسر مشاة .

مجال عمل هيدرو:

- إعداد الرسومات التصميمية لجميع الأعمال المطلوبة للمشروع بما في ذلك: التصميم الهيدروليكي - المعماري - الإنشائي - الميكانيكي - الكهربائي - التحكم - الطرق.
- الإشراف على جميع الأعمال المختلفة لضمان الجودة وسير التنفيذ وفق التصاميم ومعايير البناء.

استصلاح ٤٦٥ ألف فدان بسیناء

محافظه شمال سیناء, مصر



- تصمیم
 مراجعة تصمیم
 دراسات
 إشراف على التنفيذ
 رسومات تنفيذیة

عملاء (محطات الرفع):

كومیت
 حسن حسین
 كونكورد للهندسة والمقاولات
 محطات ٣, ١٠, ٤, ٥, ٦

دور هیدرو:

استشاري المقاول

خالد رشاد
 الزاهي
 نصر الشربینی

عملاء (المواسیر):

حراء
 السویدی
 مدکور
 دیاگرام للمقاولات
 الهدي النبوي
 عبدالحمید سلیمان

وصف المشروع:

مشروع قومي رفعم يهدف إلى استصلاح ٤٦٥ ألف فدان في سیناء عن طريق إيصال ملايين الأمتار المكعبة من مياه الري يوميًا من مصادر مختلفة. يتكون المشروع من (١٥) محطة رفع وخطوط مواسیر من مواد مختلفة (خرسانة سابقة الإجهاد - الكربون الصلب - جي ار بي) بأقطار (٢٢٠٠ مم - ١٦٠٠ مم - ١٤٠٠ مم) تمتد عبر (٦١,٠٢٠ كم - ١٢,٣١٠ كم - ٢٠,٢٠ كم) على التوالي. يبلغ إجمالي طول المسار ٧٥,٣٥٠ كيلومترًا ويبلغ إجمالي طول خطوط المواسیر ٣٥٩,٨٣٠ كيلومتر.

مجال عمل هیدرو:

• إعداد المخططات التنفيذیة ورسومات التصمیم التفصیلیة لجميع الأعمال المطلوبة لمحطة الرفع وخطوط المواسیر بما في ذلك: هیدروليكي - معماري - إنشائي - ميكانيكي - كهربائي - طرق.

نقل المیاه من المصدر الشرقي إلى موقع مشروع مستقبل مصر

محافظة الجیزة، مصر



■ إشراف على التنفيذ
□ رسومات تنفيذیة

■ تصمیم
□ مراجعة تصمیم

العمیل:

الهیئة الهندسیة - إدارة المیاه

دور هیدرو:

استشاري المالك

وصف المشروع:

مستقبل مصر هو مشروع وطني يهدف إلى إيصال ١٠ ملايين متر مكعب من مياه الري يومياً من فرع رشيد إلى الغرب من الطريق الدائري وغرب مدينة الشيخ زايد. يمتد المسار بطول ٤١,٤ كيلومتر بدءاً من فرع رشيد. يتكون المشروع مما يلي:

- عدد (١٢) خط مواسير بقطر ٢٥٠٠ مم وبطول إجمالي يصل إلى ٣١٠ كيلو متر.
- قناة مفتوحة بطول ١٦,٢٤ كيلو متر.
- عدد (٦) محطات رفع (١٢ + ٢) وحدة.
- عدد (٥) معابر مائية.
- عدد (٣) سدود.
- عدد (٣) جسور سيارات.
- قناة وحجرة لتحويل المسار من قناة إلى مواسير.

مجال عمل هیدرو:

- إعداد الرسومات التصمیمیة لجميع الأعمال المطلوبة للمشروع بما في ذلك: هیدرولیک - معماري - إنشائي - میکانیکی - كهربائي - طرق.
- الإشراف على جميع الأعمال المختلفة لضمان جودة التنفيذ والبناء تسير وفق التصامیم ومعايير البناء.

شبكات الإستصلاح والري في توشكى

توشكى، محافظة جنوب الوادي، مصر


 إشراف على التنفيذ
 رسومات تنفيذية

 دراسات

 تصميم

 مراجعة تصميم

عملاء (الشبكات والمحطات):

السويدي	منطقة (02)
الخرافي	منطقة (03)
أوراسكوم	منطقة (04)
سيك	منطقة (05)

دور هيدرو:

استشاري المقاول

وصف المشروع:

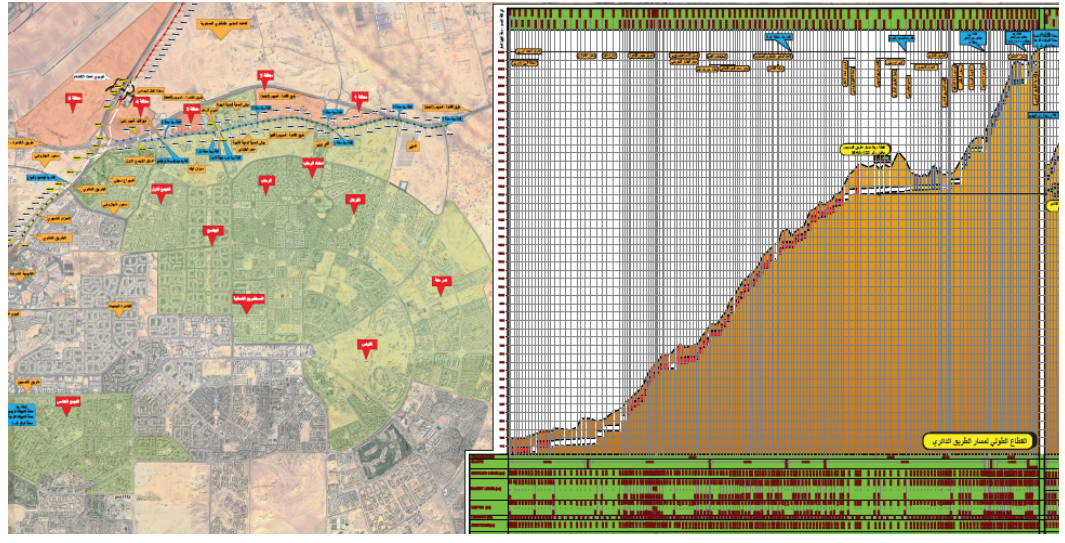
تم تزويد بحيرات وادي توشكي بشكل طبيعي من المياه الواقعة خلف السد العالي في أسوان ، وقد أتاح هذا الفيضان من المياه تنفيذ المشروع الزراعي الذي بدأ عام ٢٠٠٢ : استمر في عام ٢٠١٩ ، وتم توسيع المشروع من خلال قنوات وشبكات ومحطات رفع جديدة. تضمن المشروع المناطق الجديدة: A و B و C و D و E و F و G و H و I و J و K و L1 و L2 ومؤخراً منطقة O. وتشمل أكثر من مائة وعشرة محطة رفع: [منطقة أ (١٣) محطة رفع جديدة ، منطقة ب (٥) محطات رفع ، منطقة ج (٣) محطات رفع ، منطقة F (٢) محطات رفع ، منطقة G (٣) محطات رفع ، منطقة J (٢) محطات رفع ، ومنطقة K (١٠) محطات رفع ، ومنطقة O (٧٨) محطة رفع].

مجال عمل هيدرو:

تجهيز كافة الرسومات التنفيذية للقنوات وشبكات الطرق ومحطات الرفع.

تحويل شبكة الصرف الصحي بالقاهرة الجديدة إلى محطة الجبل الأصفر

القاهرة الجديدة, مصر



إشراف على التنفيذ
 رسومات تنفيذية

دراسات

تصميم

مراجعة تصميم

العميل:

هيئة المجتمعات العمرانية الجديدة

دور هيدرو:

استشاري المالك

وصف المشروع:

تعتبر القاهرة الجديدة من أهم المدن ضمن المشروعات السكنية الجديدة في القاهرة. وجدت الحكومة المصرية أنه من الضروري إيجاد حلول حديثة تضمن استقرار واستدامة هذا المشروع الرفع لسنوات قادمة. جزء من خطة الإصلاح هو دراسة وإصلاح نظام الصرف الصحي الحالي إلى جانب وضع خطة مستقبلية لتجنب أي مشاكل في المستقبل.

مجال عمل هيدرو:

- الدراسة الفنية لنظام الصرف الصحي بما في ذلك جميع المحطات القائمة مع دراسة التدفقات الحالية والمستقبلية.
- دراسة قدرة الشبكة الحالية على معالجة التدفقات التي سيتم تحويلها إلى محطة معالجة الجبل الأصفر مع الأخذ في الاعتبار المناطق التي بها مشاكل وأي مشاكل متوقعة في المستقبل إلى جانب وضع خطط طوارئ فعالة.

مشاريع حياة كريمة بالمنيا (٧ محطات معالجة مياه الصرف)

محافظة المنيا، مصر



- إشراف على التنفيذ
- رسومات تنفيذية

 دراسات تصميم مراجعة تصميم

العميل:

الإنتاج الحربي
كونكورد للهندسة والمقاولات
كير
انتك
حسن علام للمقاولات

دور هيدرو:

استشاري المقاول

وصف المشروع:

انطلاقاً من المبادرة الوطنية للرئاسة المصرية لتقديم الخدمات الحيوية للفئة التي هي في أمس الحاجة إليها في المناطق الريفية والحدودية من أجل ضمان ظروف معيشية مناسبة (حياة كريمة)؛ جاءت مشاريع تطوير البنية التحتية لشبكة الصرف الصحي لـ ٤٠ قرية بالمنيا في منطقتي درموز وملوي. يتكون المشروع من عدة شبكات صرف صحي و ٦ محطات معالجة مياه للصرف الصحي في (ملوي - الشيخ شبكية - تنوف - العامرية الشرقية - دلجا - دير أبو حنس - البدرمان).

مجال عمل هيدرو:

- إعداد الرسومات التصميمية الهيدروليكية والكهروميكانيكية لشبكات الصرف الصحي.
- إعداد الرسومات التصميمية لمحطات معالجة مياه الصرف الصحي بما في ذلك: معماري - إنشائي - هيدروليكي - كهروميكانيكي.

تخطيط البنية التحتية لجزيرة الوراق

جزيرة الوراق، مصر



إشراف على التنفيذ
 رسومات تنفيذیة

دراسات

تصمیم

مراجعة تصمیم

العمیل:

هیئة المجتمعات العمرانیة الجدیة

دور هیدرو:

استشاری المالك

وصف المشروع:

تطوير جزيرة الوراق هو جزء من رؤية الحكومة المصرية لتطوير القاهرة إلى مدينة عالمية في القرن الحادي والعشرين. سيضع هذا المشروع معياراً جديداً في مبادرات التحديث في مصر ، على مدى العقد المقبل ، من خلال تقديم معايير دولية عالية وجودة حياة لسكان القاهرة. وافقت الوزارة على الخطة الإستراتيجية العامة لتنمية المجتمع العمراني الجديد لجزيرة الوراق المقترح تطويره على مراحل ، بتكلفة استثمارية ١٠,٥ مليار جنيه بتكلفة استثمارية للمرحلة الأولى تصل إلى ٢ مليار جنيه ، بما في ذلك البناء ، أعمال تطوير الكورنيش وأعمال البنية التحتية الرئيسية.

مجال عمل هیدرو:

تم تكليف هيدرو بتصميم أعمال البنية التحتية بما في ذلك: إمدادات المياه والصرف الصحي وشبكات تصريف الأمطار ومحطات الرفع ومحطة معالجة المياه ومحطة معالجة مياه الصرف الصحي ، بالإضافة إلى المرافق الأخرى مثل الاتصالات واعتبارات تقييم الأثر البيئي.

المدن الذکیة



مشاريع المدن الذكية:

- | | | |
|---|---|---------------------------------|
| 1 | الصالة المغطاه ٨٠٠٠ - مدينة مصر الأولمبية الدولية | - العاصمة الإدارية الجديدة, مصر |
| 2 | مشروع خطوط نقل المياه لمدينة الجلالة | - مدينة الجلالة, مصر |
| 3 | تصميم البنية التحتية لمدينة مصر الأولمبية الدولية | - العاصمة الإدارية الجديدة, مصر |
| 4 | تخطيط البنية التحتية لجزيرة الوراق | - جزيرة الوراق, مصر |
| 5 | المقر الإستراتيجي الجديد للقوات المسلحة المصرية | - العاصمة الإدارية الجديدة, مصر |

الصالة المغطاه ٨٠٠٠ - مدينة مصر الأولمبية الدولية

العاصمة الإدارية الجديدة, مصر



- تصميم
- دراسات
- إشراف على التنفيذ
- مراجعة تصميم
- رسومات تنفيذية

العميل:

الهيئة الهندسية - إدارة المهندسين العسكريين

دور هيدرو:

استشاري المالك

وصف المشروع:

صالة مغطاة بسعة ٨٠٠٠ فرد لاستضافة البطولات العالمية والأولمبية بمختلف أنواعها مثل: الجودو - الملاكمة - المصارعة - الكاراتيه - التايكوندو - رفع الأثقال وغيرها.

مجال عمل هيدرو:

- عمل الرسومات التصميمية للآتي:
- الكهرباء.
- تيار خفيف.
- كاميرات مراقبة.
- MEP.

مشروع خطوط نقل المیاه لمدينة الجلالة

مدينة الجلالة, مصر



■ إشراف على التنفيذ
□ رسومات تنفيذیة

■ تصمیم
□ مراجعة تصمیم

العمیل:

الهیئة الهندسیة - إدارة المیاه

دور هیدرو:

استشاری المالك

وصف المشروع:

مدينة الجلالة الجدیة على البحر الأحمر تقع أعلى جبل الجلالة ٧٩٠م فوق مستوى سطح البحر. تم تحلیة میاه البحر من خلال إنشاء أول محطة تحلیة فی مصر والشرق الأوسط فی منتجع الجلالة بطاقة إنتاجیة ١٥٠ ألف م^٣ / اليوم من المیاه یومیاً للشرب.

مكونات المشروع:

- محطة التناضح العکسی بطاقة ٢٥٠,٠٠٠ م^٣ / یوم.
- عدد (٤) معززات و (٣) خطوط مواسیر DN ٧٠٠ بطول ١٤ كم.
- عدد (٦) خزانات استراتیجیة سعة كل منها ٥٠,٠٠٠ م^٣ ومحطة رفع.

مجال عمل هیدرو:

- إعداد الرسومات التصمیمیة لرفع ١٥٠,٠٠٠ م^٣ / یوم من محطة التحلیة إلى الجلالة بارتفاع ٥٠٠ م من محطة التحلیة إلى سبع محطات رفع بمساحة ٧٥ × ٧٥ م.
- دراسة ضرورة حماية الخطوط من المطرقة المائیة وإعداد قطاعات طولیة لثلاثة خطوط مواسیر بطول ١٤ كم وقطر ٨٠٠ مم.
- تصمیم وتنفیذ نظام SCADA.
- أعمال التصمیمات والإشراف على التنفيذ.

تصمیم البنیة التحتیة لمدينة مصر الأولمپیة الدولیة

العاصمة الإداریة الجدیة، مصر



- تصمیم
- دراسات
- إشراف على التنفیذ
- مراجعة تصمیم
- رسومات تنفیذیة

العمیل:

الهیئة الهندسیة - إدارة المهندسیین العسکریین

دور هیدرو:

استشاری المالك

وصف المشروع:

مدينة أولمپیة كاملة مبنیة وفق المعاییر الدولیة والاتحادات الدولیة. تم تشییده على مرحلتین ، المرحلة الأولى عبارة عن نادي رمایة دولی یتكون من ثمانیة ملاعب مختلفه للرمایة و ٢٥٠ غرفة فندقیة : المرحلة الثانیة تتكون من عشرة منشآت ریاضیة مختلفه على النحو التالي:

- ملعب كرة قدم بسعة ٩٠ ألف متفرج.
- الصالة المغطاة بسعة ١٥٠٠٠ متفرج.
- الصالة المغطاة بسعة ٨٠٠٠ متفرج.
- مجمع الألعاب المائیة.
- ملاعب التنس الرئیسیة والتنس الفرعیة.
- صالة الاسكواش.
- مجمع ألعاب الفروسیة.
- ملعبان لكرة القدم.

مجال عمل هیدرو:

- تصمیم شبكات البنیة التحتیة الذکیة (مياه الري ومياه مریدة ومقاومة حریف كهرباء).
- تصمیم شبكة البنیة التحتیة للإتصالات (النشطة والسلبیة).
- تصمیم تخطيط توزیع الأعمدة الذکیة بما فی ذلك (المراقبة ، العنوان العام ، اللافتات الرقمیة وتوزیع Wi Fi).

تخطيط البنية التحتية لجزيرة الوراق

جزيرة الوراق، مصر



إشراف على التنفيذ
 رسومات تنفيذية

دراسات

تصميم

مراجعة تصميم

العميل:

هيئة المجتمعات العمرانية الجديدة

دور هيدرو:

استشاري المالك

وصف المشروع:

تجديد كامل وإعادة تخطيط لجزيرة الوراق بمساحة ٦,٤ كيلومتر مربع للمناطق الحضرية لتطويرها وتحويلها إلى مدينة ذكية.

مجال عمل هيدرو:

- تصميم شبكات البنية التحتية الذكية (مياه الري ومياه مبردة ومقاومة حريق كهرباء).
- تصميم شبكة البنية التحتية للاتصالات (النشطة والسلبية).
- تصميم تخطيط توزيع الأعمدة الذكية بما في ذلك (المراقبة ، العنوان العام ، اللافتات الرقمية وتوزيع Wi Fi).
- تصميم نظام النقل الذكي (ITS).

المقر الإستراتيجي الجديد للقوات المسلحة المصرية

العاصمة الإدارية الجديدة، مصر



- تصميم
 مراجعة تصميم
 إشراف على التنفيذ
 رسومات تنفيذية
 دراسات

العميل:

الهيئة الهندسية - إدارة الأشغال العسكرية

دور هيدرو:

استشاري المالك

وصف المشروع:

المقر الإستراتيجي الجديد للقوات المسلحة المصرية بمساحة ٤٥٠٠ هكتار بالعاصمة الإدارية الجديدة.

مجال عمل هيدرو:

- تصميم شبكة المياه الذكية (محطات زيادة الضغط ، وخطوط النقل، والمرفعات الرئيسية ، والخزانات الرئيسية ، و ١٨ خزانا فرعيا ، مع ضبط ضغط الشبكة ومراقبة التدفق والتحكم فيه بالإضافة إلى نظام كشف التسرب).
- تصميم شبكة الري الذكية (معزز الملفات ، تعبئة خطوط المواسير ، مرفعات التعزيز الرئيسية ، الخزانات الرئيسية ، ١٥ خزانا فرعيا ، مراقبة ومراقبة التدفق وضغط الشبكة بالإضافة إلى نظام كشف التسرب).
- تصميم شبكة الكهرباء الذكية (+ ٥٦٠ LV MDB و + ٢٠٠ MVSWG).
- تصميم محطات رفع مياه الصرف الصحي الذكية (١٧ محطة رفع).

مشاريع MEP



مشاریع MEP:

1	المجمع الصناعی بأسوان	- محافظة أسوان, مصر
2	محطة قطار مدینة بدر	- مدینة بدر, مصر
3	كومباوند سكنی بالعاصمة الإداریة	- العاصمة الإداریة الجدیة, مصر
4	مستشفی الغسیل الكلوی بأسوان	- محافظة أسوان, مصر
5	مصنع العبور للصلب	- مدینة بدر, مصر

المجمع الصناعي بأسوان

محافظة أسوان, مصر



إشراف على التنفيذ
 رسومات تنفيذية

دراسات

تصميم

مراجعة تصميم

العميل:

الهيئة الهندسية - إدارة الأشغال العسكرية

دور هيدرو:

استشاري المقاول

وصف المشروع:

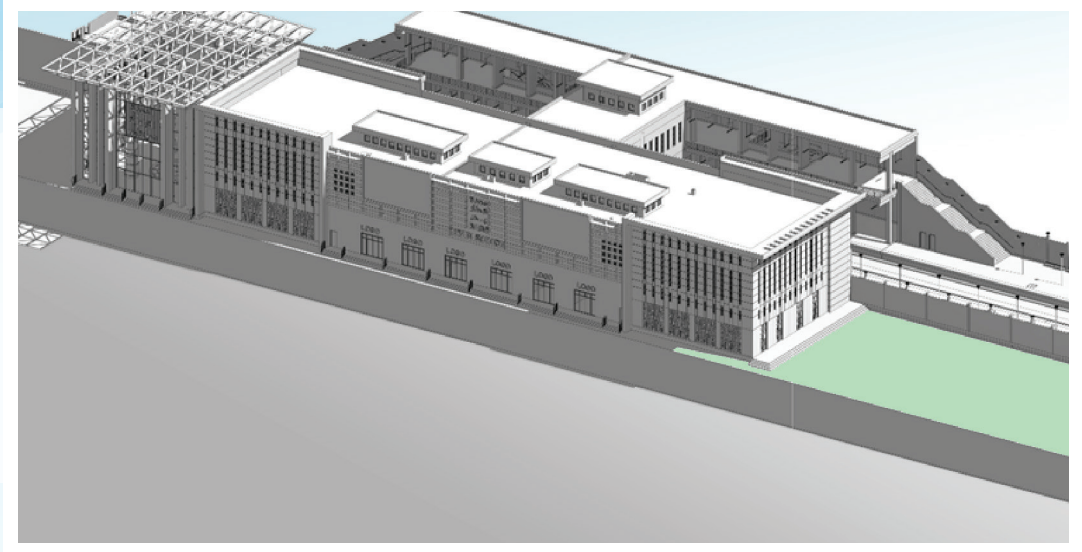
يهدف المجمع الصناعي بمحافظة أسوان لاستيعاب الحرفيين في منطقة صناعية منظمة غير عشوائية. المشروع يقع على مساحة ٢٥٠٠ م^٢ ويضم ٣١٦ ورشة تغطي جميع الحرف الخدمية (كالنجارة، الحدادة، السمكرة، الكهرباء، أعمال البناء، ... إلخ).

مجال عمل هيدرو:

- تصميم شبكات المياه والصرف الصحي ومكافحة الحريق للموقع العام، شاملة الخزانات والمحطات.
- اعتماد تصميمات مكافحة الحريق من الحماية المدنية بمحافظة أسوان.
- حزمة الرسومات التنفيذية للموقع العام.

محطة قطار مدينة بدر

مدينة بدر، مصر



إشراف على التنفيذ
 رسومات تنفيذية

دراسات

تصمیم

مراجعة تصمیم

العمیل:

كونكوردي للهندسة والمقاولات

دور هیدرو:

استشاري المقاول

وصف المشروع:

يعد المشروع جزءاً من رؤية الدولة لإنشاء شبكة موصلات قوية لربط القاهرة الكبرى بالمدن الجديدة نسبياً مثل مدينة بدر والعاصمة الإدارية الجديدة. يتطلب المشروع خدمات استشارية في مجالات الأجزاء الكهربائية والميكانيكية والتيار الخفيف.

مجال عمل هیدرو:

- عمل الرسومات التنفيذية ويشمل:
- حزمة الرسومات التنفيذية للشبكات الكهربائية والميكانيكية.
 - حزمة الرسومات التنفيذية للتيار الخفيف وشبكات الاتصالات.
 - حزمة الرسومات التنفيذية لنظام مكافحة الحريق.

كومباوند سكني بالعاصمة الإدارية

العاصمة الإدارية الجديدة، مصر



■ إشراف على التنفيذ
□ رسومات تنفيذية

□ دراسات

■ تصميم

□ مراجعة تصميم

العميل:

■ انسابير

دور هيدرو:

■ استشاري المقاول

وصف المشروع:

يعد المشروع من أكثر المجمعات السكنية رفاهية في العاصمة الإدارية الجديدة. يتكون المشروع من خمس فيلات سكنية ومنطقة خدمات وتخطيط رئيسي وسور. بالإضافة إلى الأعمال الكهربائية والميكانيكية والتيار الخفيف.

مجال عمل هيدرو:

- تشمل أعمال التصميم ما يلي:
- شبكة مياه الشرب.
- مكافحة الحريق والصحي الداخلي والتكييف.
- شبكة ري.
- شبكة الصرف الصحي.
- شبكة تصريف مياه الأمطار.
- الشبكات الكهربائية (الجهد المنخفض والتيار الخفيف وإنارة الشوارع).
- الإشراف على تنفيذ جميع الأعمال.

مستشفى الغسيل الكلوي بأسوان

محافظة أسوان، مصر



■ إشراف على التنفيذ
□ رسومات تنفيذية

■ تصميم
□ مراجعة تصميم

العميل:

محافظة أسوان

دور هيدرو:

استشاري المالك

وصف المشروع:

- يتكون المشروع من ٣ عناصر:
- مبنى مركز غسيل الكلى بمساحة ١٤٠٠ م^٢ (به ٤٠ كرسي وخزان مياه وسور وغرفة حارس والبوابة الرئيسية).
- مبنى غرفة الغازات الطبية.
- غرفة المعدات الكهربائية.

مجال عمل هيدرو:

الأعمال الكهربائية:

- حساب الحمل.
- أعمال الإنارة.
- إنذار حريق.
- شبكة الهاتف الأرضي.
- أنظمة المراقبة.
- الأنظمة الصوتية.

الأعمال الكهربائية والميكانيكية:

- أعمال الصحي الداخلي.
- أعمال التبريد والتكييف.
- مكافحة الحريق.
- شبكة الصرف الصحي.

مصنع العبور للصلب

مدينة العبور، مصر



إشراف على التنفيذ
 رسومات تنفيذية

دراسات
 مراجعة تصميم
 تصميم

العميل:

كونكورد للهندسة والمقاولات

دور هيدرو:

استشاري المقاول

وصف المشروع:

مصنع الصلب بالمنطقة الصناعية بمدينة العبور وتشمل عملية تصنيع الحديد (تشكيل - ENF - اختبار - طلاء) ، يتكون المصنع من:

- مبنى إداري ٦, ٥٩٤ م^٢.
- مبنى الأمن ١٦, ٢٧٥ م^٢.
- محول كهرباء عدد (١) عدد (٢) غرفه ١٢٢ م^٢.
- مصنع هنجر ٣٧١٨٣ م^٢.
- مبنى استراحة للموظفين.
- مبني الطلمبات.
- مولد كهربائي.
- مبنى اللوحات الكهربائية ١٨٧ م.
- منطقة التحميل.

مجال عمل هيدرو:

تحضير التصميمات للمكونات الكهربائية:

- شبكة MV.
- شبكة الجهد المنخفض.
- عدد ٢ محول جاف.
- المفاتيح الكهربائية ذات الجهد المتوسط.

- المفاتيح الكهربائية ذات الجهد المنخفض ٤٠٠٠ أمبير ، ٠,٤ فولت.
- إضاءة الطوارئ والمولد الاحتياطي.
- ٣ أنظمة تأريض منفصلة (محولات - مولد - لوحات تحكم).

- شبكة التيار الخفيف:
- إنذار حريق.
- نظام الهاتف الأرضي.
- شبكة CCTV.

محطات تنقية وتحلية المياه ومحطات معالجة مياه الصرف الصحي



مشاریع محطات تنقیة وتحتیة المیاه ومحطات معالجة میاه الصرف الصحی:

1	المرحلة الأولى من المعالجة الثلاثية لمحطة معالجة مياه الصرف الصحي	- العاصمة الإدارية الجديدة, مصر
2	محطة معالجة الروبيكي لمعالجة مياه الصرف الصناعي	- مدينة بدر, مصر
3	محطة معالجة مياه الصرف الصناعي ببرج العرب (أحواض تهوية)	- المنطقة الصناعية ببرج العرب, مصر
4	محطة معالجة مياه أبو النمرس	- محافظة الجيزة, مصر
5	سبع محطات لمعالجة مياه الصرف الصحي في المنيا	- محافظة المنيا, مصر
6	محطة تنقية مياه مدينة نصر (أبو عويقل)	- محافظة القاهرة, مصر
7	محطة معالجة الجبل الأصفر المرحلة الثالثة (محطة رفع)	- محافظة القليوبية, مصر
8	محطة الجبل الأصفر لمعالجة مياه الصرف الصحي	- محافظة القليوبية, مصر
9	مأخذ محطة معالجة النوبارية	- النوبارية, مصر
10	البنية التحتية للميناء الغربي	- محافظة بورسعيد, مصر
11	محطة معالجة المياه في كوم أفشين	- محافظة القليوبية, مصر
12	إعادة تأهيل محطة معالجة مياه الواسطة	- محافظة الجيزة, مصر
13	إعادة تأهيل محطة معالجة مياه الخيري	- محافظة البحيرة, مصر
14	إعادة تأهيل محطة معالجة مياه منشأة الكرام	- محافظة القليوبية, مصر
15	إعادة تأهيل محطة معالجة مياه القطامية	- القاهرة الجديدة, مصر

المرحلة الأولى من المعالجة الثلاثیة لمحطة معالجات میاه الصرف الصحی

العاصمة الإداریة الجدیة، مصر



إشراف على التنفيذ
 رسومات تنفيذیة

دراسات

تصمیم
 مراجعة تصمیم

العمیل:

هیئة المجتمعات العمرانیة الجدیة

دور هیدرو:

استشاری المقاول

وصف المشروع:

مشروع رفعم یمهدف إلى توفير مستدام ومن التطورات ذات الأثر الإیجابی الكبیر على الإقتصاد المصری. تتمثل الخطة الرئیسیة فی إنشاء مدینة عالمیة ذات بنیة تحتیة ذکیة. ستعمل محطة معالجات میاه الصرف الصحی الجدیة بالعاصمة الجدیة على معالجات حوالي ٢٥٠ ألف م^٣ / یوم كمرحلة أولى كعالجات ثلاثیة وسیعاد استخدام النفایات السائلة فی الری.

مجال عمل هیدرو:

إعداد الرسومات التنفيذیة لعمل المرحلة الأولى كعالجات ثلاثیة، وسیتم إعادة استخدام النفایات السائلة للری بطاقة ٢٥٠ ألف م^٣ / یوم.

محطة معالجة الروبيكي لمعالجة مياه الصرف الصناعي

مدينة بدر، مصر



إشراف على التنفيذ
 رسومات تنفيذية

دراسات

تصميم

مراجعة تصميم

العمیل:

كونكورد للهندسة والمقاولات

دور هیدرو:

استشاري المقاول

وصف المشروع:

یهدف المشروع إلى إعادة تأهيل وتحديث محطة معالجة مياه الصرف الصناعي القائمة (من ٨٠٠٠ م^٣ / يوم إلى ١٢٠٠٠ م^٣ / يوم) تخضع للحمل الزائد من المواد العضوية ، والأكسجين ، والملوحة العالية.

عملیة المعالجة راعت الخبرات المحلیة والدولیة فی هذا التطویر بما فی ذلك الأكسدة التحفیزیة ، مرحلتین للمعالجة البیولوجیة وتعزیز عملیة المعالجة بالأكسدة بالفتون لتحقيق الحدود المسموح بها للصرف ، وسوف یتم توسعة المحطة بالمرحلة الثانیة بسعة مماثلة.

مجال عمل هیدرو:

- المراجعة مع الشركة المسؤولة عن عملیة المعالجة مدى كفاية الأعمال المقترحة للتعامل مع حدود التفريغ.
- تصميم الأعمال الإنشائية والميدانية.

محطة معالجة مياه الصرف الصناعي ببرج العرب (أحواض تهوية)

المطقة الصناعية بمدينة برج العرب، مصر


 إشراف على التنفيذ
 رسومات تنفيذية

 دراسات

 تصميم

 مراجعة تصميم

العميل:

هيئة المجتمعات العمرانية الجديدة

دور هيدرو:

استشاري المالك

وصف المشروع:

يستقبل المجمع الصناعي بمدينة برج العرب الجديدة غرب الإسكندرية عددا متزايدا من الصناعات الثقيلة والمتوسطة والصغيرة. تتلقى برك الأكسدة الهوائية الحالية تدفقات وأحمال متزايدة. يجري تقييم أداء محطة المعالجة في المرحلة الأولى وتطوير الأعمال لتتوافق مع حدود التصريف وتمكين إعادة استخدام النفايات السائلة.

مجال عمل هيدرو:

- تقييم الأداء الحالي للمرحلة الأولى من أحواض الأكسدة الهوائية مع مراعاة التحميل من مناطق التفريغ المختلفة.
- تحديد متطلبات الأعمال التشغيلية لتقليل المواد الصلبة العالقة و COD على أنهما العاملين الرئيسيان في تجاوز حدود التفريغ.
- دراسة سيناريوهات مختلفة لتشغيل برك الأكسدة الهوائية مع الأخذ في الاعتبار تفريغ الشبكات وفقا للإشتراطات، بالإضافة إلى سيناريوهين إضافيين لتصريف أعلى.

محطة معالجة مياه أبو النمرس

محافظة الجيزة, مصر



إشراف على التنفيذ
 رسومات تنفيذية

تصمیم
 مراجعة تصمیم

العمیل:

شركة میاه الشرب بالقاهرة

دور هیدرو:

استشاري المالك

وصف المشروع:

یهدف المشروع إلى إنشاء المرحلة الثانية من محطة معالجة المیاه الحالية لزیادة قدرتها وذلك بإضافة ٦٥٠٠٠ م^٣ / یوم من المیاه. ویجب أن تكون المرحلة الثانية مستقلة تماما بما فی ذلك تنظیم تولید الطاقة ونظام إدارة معالجة الحمأة. يأخذ المشروع أيضا فی الاعتبار اللوائح والمعايير البيئية المعمول بها.

مجال عمل هیدرو:

- تصمیم العمليات والحسابات الهیدرولیكیة.
- دراسة تقييم الأثر البيئي.
- التصمیم التفصیلی ومستندات الطرح.

سبع محطات لمعالجة مياة الصرف الصحي في المنيا

محافظه المنيا، مصر



- تصميم
- دراسات
- إشراف على التنفيذ
- مراجعة تصميم
- رسومات تنفيذية

العميل:

الهيئة القومية لمياه الشرب والصرف الصحي NOPWASD

دور هيدرو:

استشاري المالك

وصف المشروع:

من خلال مشروع حياة كريمة للمناطق الريفية في مختلف المحافظات يشمل المشروع الحالي تصميم سبعة محطات لمعالجة مياة الصرف الصحي وهي: (١) ملوي ، (٢) تنوف ، (٣) دلجا ، (٤) دير أبوحنس ، (٥) الشيخ شبيكة ، (٦) نزلة البدرمان و (٧) العامرية. هذه المحطات البيولوجية تم تخطيطها وتصميمها كمحطات معالجة للحصول على طاقات نهائية (تتراوح من ٧٥٠٠ م^٣ / يوم إلى ٧٠٠٠٠ م^٣ / يوم) بينما يتم إصدار رسومات تصميم المرحلة الأولى لسعات تتراوح من ٥٠٠٠ م^٣ / يوم إلى ٤٠٠٠٠ م^٣ / يوم. تم مراعاة توافق السيب النهائي لحدود الصرف بما في ذلك الحاجة إلى إزالة العناصر المغذية إذا لزم الأمر وفقا للحالة المدروسة.

مجال عمل هيدرو:

- مراجعة التصميمات الهيدروليكية.
- المراجعة والتصميم الكهروميكانيكي.
- مراجعة تصميم الأعمال المدنية.

محطة تنقیة میاه مدینة نصر (أبو عویقل)

محافظه القاهره، مصر



إشراف على التنفيذ
رسومات تنفيذیة

دراسات
تصمیم
مراجعة تصمیم

العمیل:

أبناء حسن علام

دور هیدرو:

استشاری المقاول

وصف المشروع:

محطة أبو عویقل لتنقیة المیاه المملوكة لوزارة الإسكان والمجتمعات العمرانیة وهيئة میاه الشرب والصرف الصحی (CAPW) قادرة على تنقیة ٥٠٠٠٠٠ م^٣ / يوم.
یتكون المشروع مما یلی:
• تطویر محطة رفع المأخذ.
• تطویر عدد (٢) محطة رفع.
• إنشاء محطة معالجة میاه جدیدة.
• إنشاء خطین جدیدین للمیاه المعالجة لتغذیة مدینة نصر.

مجال عمل هیدرو:

إعداد الرسومات التنفیذیة لجميع الأعمال المطلوبة بما فی ذلك:
• الأعمال الهیدرولیکیة.
• الأعمال المیکانیکیة.
• الأعمال الكهربائیة.
• نظام التحكم.
• الأعمال الإنشائیة والمعماریة.

محطة معالجة مياه الصرف الصحي بالجبل الأصفر , المرحلة الثالثة (محطة الرفع)

محافظة القليوبية, مصر



- تصمیم
 مراجعة تصمیم
 دراسات
 إشراف على التنفيذ
 رسومات تنفيذیة

العمیل:

الجهاز التنفيذي لمیاه الشرب والصرف الصحي (CAPW)

دور هیدرو:

استشاري المالك

وصف المشروع:

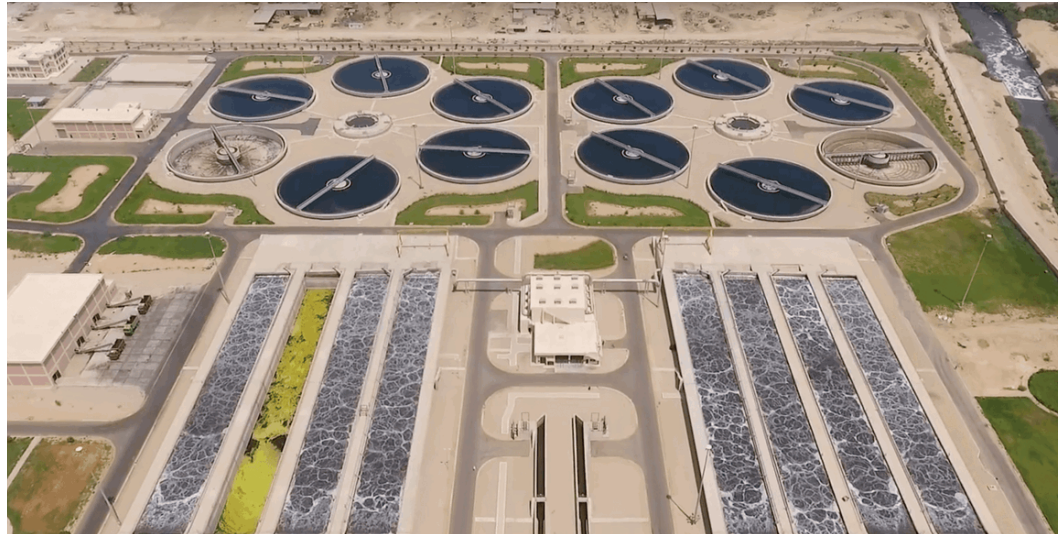
تعتبر محطة معالجة میاه الصرف الصحي في الجبل الأصفر أهم محطة معالجة في المنطقة لقطاع شرق النيل بطاقة ٣ مليون م^٣ / يوم , وسوف يتم إنشاء مرحلة جدیدة بطاقة ٥٠٠ ألف م^٣ / يوم تغطي إستهلاك معظم مناطق القاهرة الكبرى. مع الأخذ في الإعتبار المرحلة المستقبلیة وربط جميع الوصلات بالغرف الموجودة.

مجال عمل هیدرو:

- الأعمال الهیدرولیکیة.
- الأعمال الميكانیکیة.
- الأعمال الرسومات التصمیمیة ومستندات الطرح لمحطة رفع الجبل الأصفر-المرحلة الثالثة :
- الأعمال الكهربائیة.
- الأعمال الإنشائیة والمعماریة.
- نظام التحكم.

محطة معالجة مياه الصرف الصحي بالجبل الأصفر

محافظه القلیوبیة، مصر



- تصمیم
 دراسات
 إشراف على التنفيذ
 مراجعة تصمیم
 رسومات تنفيذیة

العمیل:

تحالف شركات أوراسكوم وأبناء حسن علام

دور هیدرو:

استشاري المقاول

وصف المشروع:

تقع محطة معالجة مياه الصرف الصحي في الجبل الأصفر شمال شرق القاهرة. تجري المحطة المعالجة الأولية والثانوية لمياه الصرف الصحي وتزيل المواد العالقة باستخدام الترسيب والمعالجة البيولوجية، والكلور لمعالجة المياه العادمة بشكل فعال. تستخدم مياه الصرف المعالجة من هذه المحطة لزراعة الزيتون والجوجوبا والزهور على مساحة ٤٠ فدان مجاورة لها. يهدف المشروع الحالي إلى تعزيز أداء مرافق البنية التحتية في الموقع للحفاظ على التشغيل الصحيح.

مجال عمل هیدرو:

إعداد الرسومات التنفيذية للشبكات بين المباني الإدارية وأنظمة المياه والرواسب الطينية والصرف وتصريف المياه الزائدة والتي تتكون من مواسير البولي إيثيلين والخرسانة والحديد الزهر. يشمل العمل مواسير بأقطار تتراوح من ١٥٠ مم إلى ٣٠٠٠ مم. بالإضافة إلى المخططات التنفيذية لشبكات مرافق مياه الصرف الصحي ومياه الشرب ومياه الخدمات ومكافحة الحريق والري.

مأخذ محطة معالجة النوبارية

النوبارية، برج العرب، مصر



إشراف على التنفيذ
 رسومات تنفيذية

دراسات
 مراجعة تصميم
 تصميم

العمیل:

كونكورد للهندسة والمقاولات

دور هیدرو:

استشاري المقاول

وصف المشروع:

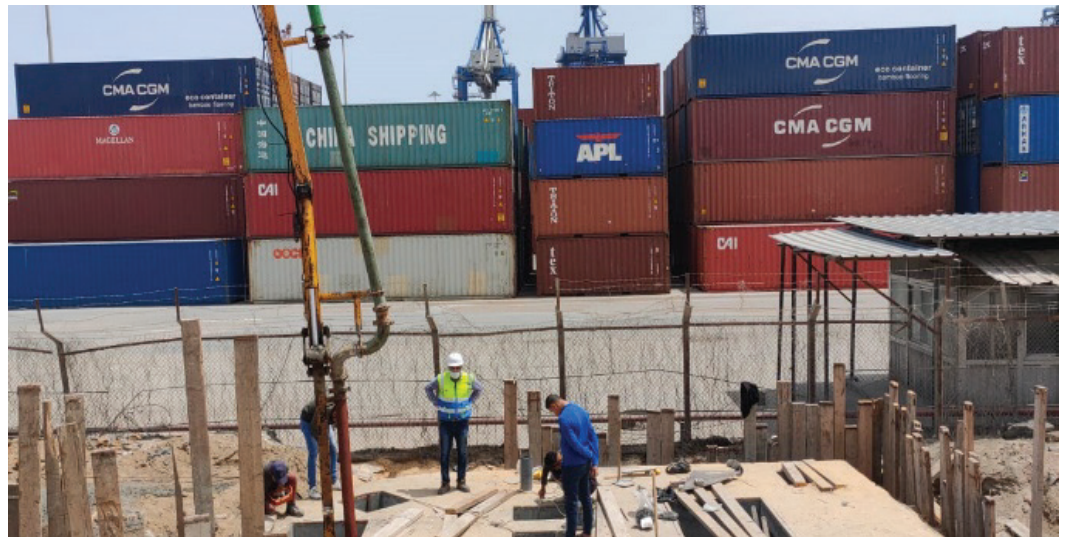
ضمن خطة الدولة لتطوير البنية التحتية والمرافق في جميع المحافظات لمواجهة النمو السريع للسكان وتعزيز خدمات مياه الشرب في جميع أنحاء البلاد؛ المشروع يشمل تصميم مدخل المياه وخطوط النقل ومحطة معالجة مياه النوبارية.

مجال عمل هیدرو:

- تحضير الرسومات التنفيذية لمأخذ المياه على قناة النوبارية.
 - إعداد الرسومات التنفيذية لخطوط النقل بطول 10 كم من مأخذ المياه إلى محطة المعالجة.
 - تحضير الرسومات التنفيذية لمحطة الرفع.
- يتم عمل جميع الرسومات أعلاه بما في ذلك جميع القطع الخاصة والمناسيب والغرف والقطاعات. تتم جميع الأعمال حسب المواصفات والكود المصري.

البنية التحتية لميناء غرب بورسعيد

محافظة بورسعيد, مصر



إشراف على التنفيذ
 رسومات تنفيذية

تصميم
 مراجعة تصميم

العميل:

الهيئة الهندسية لقناة السويس

دور هيدرو:

استشاري المقاول

وصف المشروع:

- تصميم محطة معالجة مياه الصرف الصناعي ٢٥٠٠٠ م^٣ / يوم.
- تصميم البنية التحتية للشبكة (خطوط الصرف الصحي - مياه الأمطار - الري).
- تصميم محطات الرفع.

مجال عمل هيدرو:

- تصميم محطة معالجة مياه الصرف الصحي.
- تصميم شبكة البنية التحتية.
- تصميم محطات الرفع.

محطة معالجة المياه في كوم أفشين

محافظة القليوبية, مصر



إشراف على التنفيذ
 رسومات تنفيذية

دراسات

تصميم
 مراجعة تصميم

العميل:

حسن علام للمقاولات (HAC)

دور هيدرو:

استشاري المقاول

وصف المشروع:

تقع محطة معالجة المياه بقرية كوم أفشين قليوب محافظة القليوبية. ماء المصدر من قناة الإسماعيلية بطاقة ٦٨٠٠٠ م^٣ / يوم.

مجال عمل هيدرو:

إعداد رسومات التصميمية للمرحلة الثانية.

إعادة تأهيل محطة معالجة مياه الواسطی

الواسطی، محافظة بني سويف، مصر



- تصمیم
- مراجعة تصمیم
- دراسات
- إشراف على التنفيذ
- رسومات تنفيذیة

العمیل:

الجهاز التنفيذي لمیاه الشرب والصرف الصحی (CAPW)

دور هیدرو:

استشاري المقاول

وصف المشروع:

طاقة محطة معالجة میاه الصرف الصحی ۱۵۰۰۰ م^۳ / يوم.

مجال عمل هیدرو:

تحضیر الرسومات التنفيذية للمحطة.

إعادة تأهيل محطة معالجة مياه الخيري

دمنهور، محافظة البحيرة، مصر



■ إشراف على التنفيذ
□ رسومات تنفيذية

■ تصميم
□ مراجعة تصميم

العميل:

المنطقة الشمالية العسكرية

دور هيدرو:

استشاري المالك

وصف المشروع:

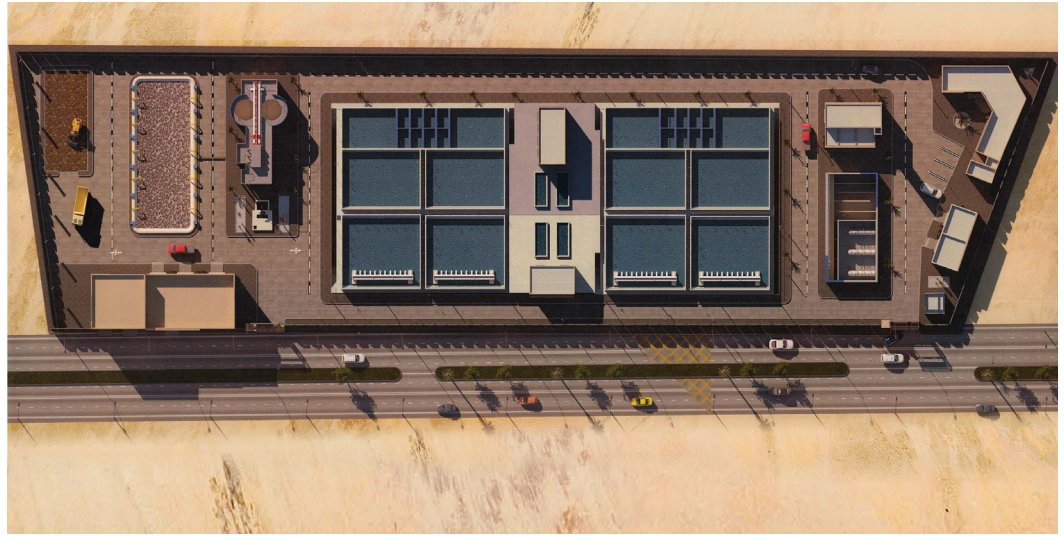
تعتبر محطة الخيري لمعالجة مياه الصرف الصحي بدمنهور أكبر محطة لمعالجة مياه الصرف الصحي في محافظة البحيرة، بطاقة تصميمية تبلغ ٩٠,٠٠٠ م^٣ / يوم كمرحلة أولى و ١٦٠,٠٠٠ م^٣ / يوم كمرحلة نهائية. تعالج هذه المحطة مياه الصرف الصحي باستخدام نظام الحمأة النشط التقليدي.

مجال عمل هيدرو:

- تتمثل أهم محددات تطوير المحطة في الآتي:
- تغيير المهمات واللوحات الكهربائية للمرحلة الأولى.
- تغيير الهوايات السطحية لأحواض التهوية في المرحلة الأولى.
- إضافة مبنى الكلور للمرحلة الأولى وما هو مطلوب لحقن الكلور في خزان التلامس.
- إضافة محطة استقبال ورفع الحمأة لدعم المحطة الحالية لنقل الحمأة الزائدة إلى أحواض تكثيف المحطة (ومن هناك إلى أحواض التجفيف الموجودة).
- إضافة مبنى مأخذ جديد (استقبال ومصافي وعزل رملي) بسعة ٩٠,٠٠٠ م^٣ / يوم لتخفيف العبء عن أعمال المأخذ الحالي (بحيث يكون إجمالي التصريف ١٦٠,٠٠٠ م^٣ / يوم) وربط مبنى المأخذ الجديد بقناة التوزيع للمرحلتين الأولى والثانية.

إعادة تأهيل محطة معالجة مياه منشأة الكرام

محافظه القلیوبیة, مصر



- تصمیم
 دراسات
 إشراف على التنفيذ
 مراجعة تصمیم
 رسومات تنفيذیة

العمیل:

الجهاز التنفيذي لمیاه الشرب والصرف الصحی (CAPW)

دور هیدرو:

استشاري المالك

وصف المشروع:

محطة معالجة میاه الصرف الصحی (WWTP) لمنشأة الكرام بشیین القناطر بمحافظه القلیوبیة ، بسعة ١٠,٠٠٠ م^٣ / يوم قابلة للتمدید إلى ٢٠,٠٠٠ م^٣ / يوم إجمالاً ، بما فی ذلك جمیع الأعمال المدنیة والكهرومیكانیكیة اللازمة داخل حدود المحطة.

تم إنشاء محطة المعالجة كنظام مضغوط یشمل التالي:

- عدادات تدفق المأخذ.
- غرف تهدة المأخذ.
- المعالجة المسبقة (الشاشات الدقیقة والحصى والشحوم).
- المعالجة البیولوجیة ASBR.
- المرشحات القرصیة.
- التطهیر.
- معالجة الحمأة.

مجال عمل هیدرو:

- تدقیق الحسابات والرسومات الهیدرولیكیة.
- تدقیق الحسابات الكهرومیكانیكیة والمخططات التنفيذیة.
- تدقیق شبكات التغذیة والصرف بالموقع العام ومحطة الإطفاء بالمحطة.
- الإشراف على تنفيذ المحطة.

إعادة تأهيل محطة معالجة مياه القطاعية

القاهرة الجديدة، مصر



■ إشراف على التنفيذ
□ رسومات تنفيذية

■ تصميم
□ مراجعة تصميم

العميل:

بدر للمقاولات

دور هيدرو:

استشاري المقاول

وصف المشروع:

تم إنشاء محطة المعالجة بطاقة ٨٠ ألف م^٣ / يوم بنظام الحماة المنشطة التقليدي منذ عدة سنوات ، حيث تعرضت خلالها لمرحل التشغيل والتوقف حول وداخل بعض الأحواض أو الوحدات (خارج نطاق الدراسة الحالية). لذلك انطلق المشروع الحالي لإعادة تأهيل خطوط المعالجة (حتى المعالجة الثانوية) في محطة القطاعية بطاقة ٨٠ ألف م^٣ / يوم.

مجال عمل هيدرو:

- تأهيل المحطة من خلال:
- تحديد الوضع الحالي للمحطة.
- مراجعة التصميم الهيدروليكي للوحدات القائمة.
- تحديد المعدات الكهروميكانيكية واللوازم التي يجب استبدالها.
- دراسة مدى استيعاب الأحواض الحالية.

شبكات المياه



مشاریع شبکات المیاه:

1	الموازنة الهیدرولیکیة لخطوط النقل ١٤٠٠ مم	- مدینة ٦ أكتوبر, مصر
2	بیت الوطن - إسکان الشبابة	- مدینة ١٥ مايو, مصر
3	مشروع خطوط نقل المیاه لمدینة الجلالة	- مدینة الجلالة, مصر
4	مشروع خط نقل المیاه للعین السخنة	- العین السخنة, مصر
5	رافع میاه بسعة ١٤٠,٠٠٠ متر مکعب	- محافظة الإسماعیلیة, مصر
6	تطوير نظام شبکة میاه الشرب	- محافظة شمال سیناء, العریش, مصر
7	تقویة محطة میاه وادی حجول	- محافظة السویس, مصر
8	الخط الناقل لمحطة المیاه	- مدینة الإسماعیلیة الجدیة, مصر
9	خزانات ری العاصمة الإداریة الجدیة (خزان الري سعة ١٠٠,٠٠٠ م ^٣)	- العاصمة الإداریة الجدیة, مصر

الموازنة الهیدرولیکیة لخطوط النقل ١٤٠٠ مم

مدينة ٦ أكتوبر، مصر



إشراف على التنفيذ
 رسومات تنفيذیة

تصمیم
 مراجعة تصمیم

العمیل:

كونكورد للهندسة والمقاولات

دور هیدرو:

استشاري المقاول

وصف المشروع:

تنفیذ خط ناقل المیاه لمدينة السادس من أكتوبر (هیئة المجتمعات العمرانیة الجدیة).
یتكون المشروع من:

- إجمالي طول المواسیر ١١٤٥٠ م (٨٧٥٠ م × ١٤٠٠ مم + ٢٧٠٠ م × ١٠٠٠ مم)
- (٧) مواسیر غسیل على ماسورة قطرها ١٤٠٠ مم و (٣) على ماسورة قطرها ١٠٠٠ مم.
- (٥) غرف لمحابس الهواء على المواسیر بقطر ١٤٠٠ مم وعدد (٢) غرفة على المواسیر بأقطار ١٠٠٠ مم.
- المسار یحتوی على (٦) غرف محابس التوصل.
- المشروع یحتوی على عداية سكة حديد (الواح).

مجال عمل هیدرو:

إعداد الرسومات التنفيذیة لخطوط المواسیر بالإضافة إلى جمیع غرف المحابس (وصلات غسیل الهواء وعدایة السكة الحدید).

بيت الوطن - إسكان الشباب

مدينة ١٥ مايو، مصر



إشراف على التنفيذ
 رسومات تنفيذية

دراسات

تصميم
 مراجعة تصميم

العميل:

سامكرت

دور هيدرو:

استشاري المقاول

وصف المشروع:

مدينة ١٥ مايو مدينة الجيل الأول التي شيدها هيئة المجتمعات العمرانية الجديدة ، وتعتبر الرابط الرئيسي بين صعيد مصر والقاهرة الكبرى. الغرض الرئيسي هو توفير الإقامة للأشخاص العاملين بالمناطق الصناعية بالمدينة من المناطق المحيطة مثل المعادي .
حسب مبادرة الحكومة المصرية لإبقاء الوافدين الباحثين عن فرص عمل ، فقد قدمت مشروع بيت الوطن وإسكان الشباب الذي يتماشى مع الخطة من خلال هيئة المجتمع العمرانية الجديدة.
يتكون المشروع من:
• عدد (٢) من خطوط نقل المياه.
• محطة رفع.

مجال عمل هيدرو:

• مراجعة التصميمات وإعداد الرسومات التنفيذية الهيدروليكية والميكانيكية والكهربائية والمعمارية والإنشائية.
• مراجعة التصميمات والرسومات التنفيذية لجميع المرافق والأعمال بالموقع (الأعمال المساحية ، تقارير التربة وحسابات الحفر والردم).

مشروع خطوط نقل المياه لمدينة الجلالة

مدينة الجلالة, مصر



■ إشراف على التنفيذ
□ رسومات تنفيذية

■ تصميم
□ مراجعة تصميم

العميل:

الهيئة الهندسية - إدارة المياه

دور هيدرو:

استشاري المالك

وصف المشروع:

مدينة الجلالة الجديدة على البحر الأحمر تقع أعلى جبل الجلالة ٧٩٠ م فوق مستوى سطح البحر. تم تحلية مياه البحر من خلال إنشاء أول محطة تحلية في مصر والشرق الأوسط في منتجع الجلالة بطاقة إنتاجية ١٥٠ ألف م^٣ / اليوم من المياه يوميا للشرب.

مكونات المشروع:

- محطة التناضح العكسي بطاقة ٢٥٠,٠٠٠ م^٣ / يوم
- عدد (٤) معززات و (٣) خطوط مواسير DN ٧٠٠ بطول ١٤ كم.
- عدد (٦) خزانات استراتيجية سعة كل منها ٥٠,٠٠٠ م^٣ ومحطة رفع.

مجال عمل هيدرو:

- إعداد الرسومات التصميمية لرفع ١٥٠,٠٠٠ م^٣ / يوم من محطة التحلية إلى الجلالة بارتفاع ٥٠٠ م من محطة التحلية إلى سبع محطات رفع بمساحة ٧٥ × ٧٥ م.
- دراسة ضرورة حماية الخطوط من المطرقة المائية وإعداد قطاعات طولية لثلاثة خطوط مواسير بطول ١٤ كم وقطر ٨٠٠ مم.
- تصميم وتنفيذ نظام SCADA.
- أعمال التصميمات والإشراف على التنفيذ.

مشروع خط نقل المياه للعين السخنة

العين السخنة, مصر



- تصميم
- مراجعة تصميم
- دراسات
- إشراف على التنفيذ
- رسومات تنفيذية

العميل:

الدولية للاستشارات الهندسية (ICE)

دور هيدرو:

استشاري البنية التحتية

وصف المشروع:

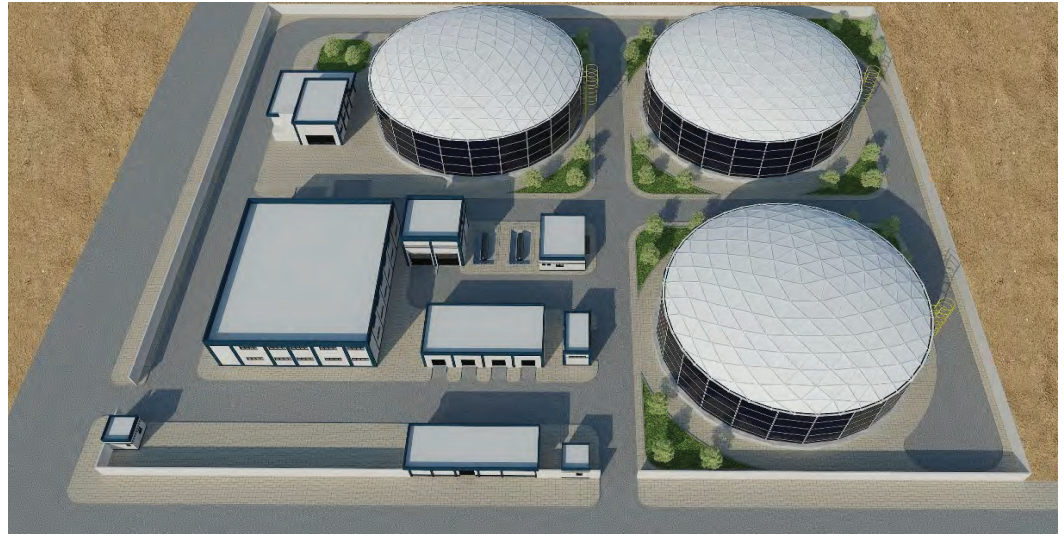
يتكون المشروع من تصميم خط مواسير لنقل المياه يربط بين مصدر المياه والمنطقة الصناعية بمنطقة السخنة.

مجال عمل هيدرو:

إعداد جميع الرسومات التنفيذية المطلوبة والقيام بجميع مهام الإشراف على التنفيذ وإدارة المشروع والتنسيق.

رافع مياه بسعة ١٤٠,٠٠٠ متر مكعب / يوم

محافظه الإسماعیلیة, مصر



إشراف على التنفيذ
 رسومات تنفيذیة

دراسات

تصمیم

مراجعة تصمیم

العمیل:

الهیئة الهندسیة - إدارة المهندسیین العسکریین

دور هیدرو:

استشاری المالك

وصف المشروع:

تنفذ هیئة القومیة لمیاه الشرب والصرف الصحی (٦) مشاریع جدیدة بالإسماعیلیة , محطات التغذیة بالمناطق السکنیة جدیدة بما فی ذلك مدینة الإسماعیلیة جدیدة ومنطقة تطویر قناة السویس.

مجال عمل هیدرو:

نقوم بتحضیر وإعداد:

- الرسومات التصمیمیة لأعمال المیکانیکیة والإنشائیة والمعماریة.
- جمیع الرسومات التصمیمیة اللازمة لمبانی الخدمة.

یتكون المشروع من:

- الأعمال المیکانیکیة والإنشائیة والمعماریة.
- الموقع العام للمبانی الخدمة.
- رسومات تصمیمیة ومقاطع طولیة لمواسیر المیاه بأقطار تتراوح من ٤٠٠ مم إلى ٩٠٠ مم.

تطوير منظومة شبكة مياه الشرب

محافظه شمال سیناء، العریش، مصر



- تصمیم
 مراجعة تصمیم
 دراسات
 إشراف على التنفيذ
 رسومات تنفيذیة

العمیل:

الشركة القابضة لمياه الشرب والصرف الصحي - شمال وجنوب سیناء

دور هیدرو:

استشاري المالك

وصف المشروع:

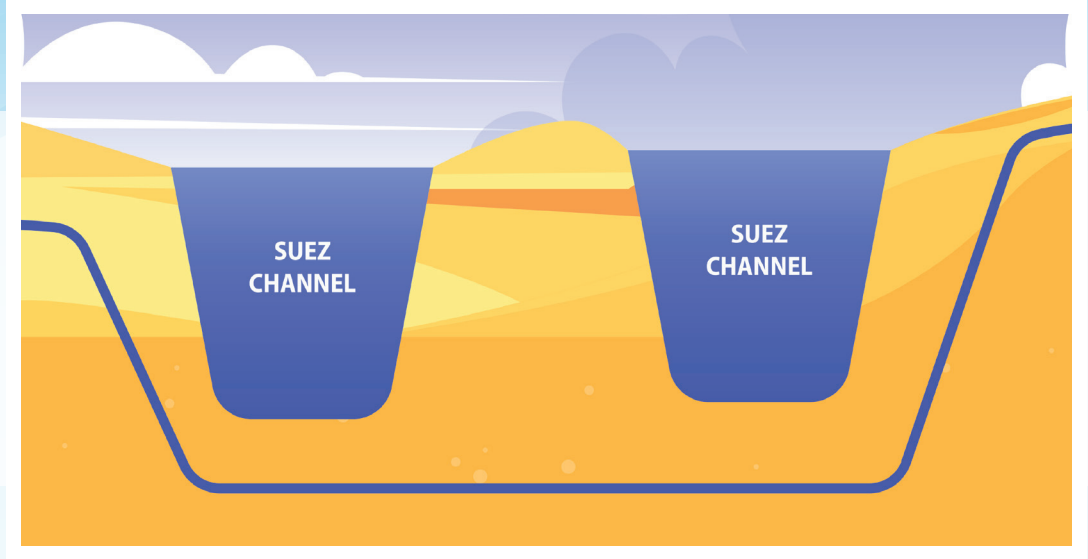
تخضع مدينة العریش للتحديث المستمر لخدمات البنية التحتية المقدمة التي تتيح أعلى مستويات المعيشة. لذلك، فإن الشركة القابضة لمياه الشرب والصرف الصحي في سیناء تطلق مشاريع متعددة لتنفيذ مكونات البنية التحتية المختلفة.

مجال عمل هیدرو:

- دراسة الوضع الحالي لشبكة مياه الشرب في مدينة العریش وامتداداتها (المياه السطحية - الآبار الجوفية - محطات التحلية - محطات الرفع - الخزانات).
- إعداد التحليل الهیدروليكي للوضع الحالي وبالتالي تحديد مشاكل الشبكة وأوجه القصور.
- تحديد الحلول العاجلة لتحسين أداء الشبكة وإعداد البدائل والتوصيات.
- جميع مهام الإشراف على التنفيذ بالموقع وإدارة المشروع والتنسيق بما في ذلك مراجعة جميع الرسومات التنفيذية والتأكد من تنفيذ معايير الجودة.

الخط الناقل لمحطة المياه

مدينة الإسماعيلية الجديدة، مصر



- تصميم
 مراجعة تصميم
 دراسات
 إشراف على التنفيذ
 رسومات تنفيذية

العميل:

الهيئة الهندسية

دور هيدرو:

استشاري المالك

وصف المشروع:

وفقا للتوجهات الرئاسية وخطوات التنمية في سيناء وخطوات القضاء على الإرهاب في المجتمع العمراني تم إنشاء مدينة الإسماعيلية الجديدة شرق قناة السويس . تقع الإسماعيلية الجديدة شرق قناة السويس على بعد ٩٠٠ متر من القناة ، وهي أول مدينة نموذجية في مصر بمواصفات خاصة للطرق والمنازل والأراضي والمرافق.

مجال عمل هيدرو:

- تصميم عدد (٢) خط ناقل بقطر ٩٠٠ مم من مدخل المياه بقناة بورسعيد إلى محطة التحلية ، يشتمل المسار على سيفون بطول ٦٠ مترا وغرفتين للهواء والغسيل.
- إنتاج رسومات تصميمية لخطين قطر ٩٠٠ مم من محطة التحلية إلى مدينة الإسماعيلية الجديدة ، مع تغيير اثنين من الخطوط ٩٠٠ مم إلى ثلاثة خطوط ٧٠٠ مم عند عبور قناة السويس ، هذه الخطوط تستخدم HDD (طريقة الحفر الموجه) بطول ٢٥٠ مترا تقريبا ، تشمل الخطوط كلا من محابس الهواء والغسيل.
- الدراسة اللازمة لحماية الخطوط من المطرقة المائية لخط ١٣ كم وإعداد قطاعات طولية لجميع الخطوط.

خزانات ری العاصمة الإداریة الجدیة (خزان الری سعة ١٠٠,٠٠٠ م^٣)

العاصمة الإداریة الجدیة, مصر



إشراف على التنفيذ
 رسومات تنفیذیة

دراسات

تصمیم
 مراجعة تصمیم

العمیل:

هیئة المجتمعات العمرانیة الجدیة

دور هیدرو:

استشاری المقاول

وصف المشروع:

الخزان جزء من مشروع خزانات العاصمة الإداریة الجدیة , یقع على طول الطریق الإقلیمی , والخزان سیتم استخدامه فی الری الحقول بالمنطقة. سعة الخزان ١٠٠,٠٠٠ م^٣. یتكون المشروع من ٥ خزانات رئیسیة و ٥ خزانات فرعیة.

مجال عمل هیدرو:

إعداد الرسومات التنفیذیة لمبانی المحطة وخزاناتها.

شبكات الصرف الصحي وصرف مياه الأمطار



مشاریع شبكات الصرف الصحی وصرف میاه الأمطار:

1	خطوط انحدار الصرف الصحی بالجبل الأصفر	- القاهرة الجدیة, مصر
2	خدمات الصرف الصحی لـ ۱۳ قریة بالبحیرة	- محافظتة البحیرة, مصر
3	خدمات الصرف الصحی لـ ۸ قرى بأسوان	- محافظتة أسوان, مصر
4	الحل العاجل لمشكلة میاه الأمطار فی الإسكندیة	- محافظتة الإسكندیة, مصر
5	محطة معالجة الصرف الصحی بالجبل الأصفر	- محافظتة القلیوبیة, مصر
6	شبكات كومباوند تاج سلطان	- القاهرة الجدیة, مصر
7	مشروع الصرف الصحی لـ ۵ قرى بمرسی مطروح	- محافظتة مطروح, مصر
8	محطة رفع ۳ بالشروق	- مدینة الشروق, مصر
9	خدمات الصرف الصحی الریفیة المستدامة (SRSSP) - السنلاوین	- محافظتة الدقهلیة, مصر
10	محطة رفع برج العرب	- مدینة برج العرب, مصر
11	مشروع الصرف الصحی للتنمیة المستدامة بقرى الشرقیة	- محافظتة الشرقیة, مصر
12	شبكات ومحطات الرفع لـ ۲۰۰۰۰ وحدة سکنیة	- الکیان, مصر
13	خطوط انحدار الصرف الصحی ۱,۳,۷	- القاهرة الجدیة, مصر

خطوط انحدار الصرف الصحي بالجبل الأصفر

القاهرة الجديدة, مصر



- تصميم
 دراسات
 مراجعة تصميم
 إشراف على التنفيذ
 رسومات تنفيذية

العميل:

الجهاز التنفيذي لمياه الشرب والصرف الصحي (CAPW)

دور هيدرو:

استشاري التصميم والإشراف على التنفيذ

وصف المشروع:

تقديم خدمات الصرف الصحي من خلال خط مواسير رئيسي بطول ٤٢ كم بأقطار تتراوح من ٣٤٠٠ مم إلى ٢٠٠٠ مم ، بما في ذلك ١٠ كم من العدايات ، تربط أجزاء من القاهرة الجديدة والتوسعات العمرانية على طول طريق السويس ومناطق غرب الطريق الدائري مع محطة معالجة الصرف الصحي بالجبل الأصفر.

مجال عمل هيدرو:

- الرسومات التصميمية.
- الإشراف على تنفيذ الأعمال ورفع التقارير الدورية.
- التنسيق بين المقاولين والاستشاري المصمم.
- اعتماد اختبارات جودة المواد والمعدات.
- الموافقة على الرسومات التنفيذية.

خدمات الصرف الصحي لـ ١٣ قرية بالبحيرة

محافظة البحيرة، مصر



إشراف على التنفيذ
 رسومات تنفيذية

دراسات

تصميم

مراجعة تصميم

العميل:

هورس

دور هيدرو:

استشاري المقاول

وصف المشروع:

ضمن خطة التنمية الوطنية، قام البنك الدولي بتمويل قطاع الصرف الصحي بقيمة ٧٥٠ مليون دولار تشمل دعم مشاريع البنية التحتية المتكاملة الثانية للصرف الصحي لعدد ١٣ قرية بالبحيرة (زهر ساند، العاشر، الخمسين، السبخة، حسن صبري، خنيصة، رستم، أبو العلا، أم اللبن، حتيطة، المنشية الجديدة، كوم صهيب، المعاطين).

مجال عمل هيدرو:

إعداد رسومات ومستندات الطرح بالإضافة إلى إعداد المخططات الهيدروليكية والمعمارية والرسومات التنفيذية الإنشائية لـ (محطات الرفع، شبكات الصرف الصحي، خطوط الطرد الرئيسية).

خدمات الصرف الصحي لـ ٨ قرى بأسوان

محافظة أسوان, مصر



- تصميم
 مراجعة تصميم
 إشراف على التنفيذ
 دراسات
 رسومات تنفيذية

العميل:

الهيئة الهندسية - إدارة الأشغال العسكرية

دور هيدرو:

استشاري المالك

وصف المشروع:

سيوفر مشروع الصرف الصحي لقرى أسوان ازدهارا مستداما طويل الأجل ويعالج المشاكل الأساسية التي تواجهها هذه القرى. كانت الخطة إنشاء شبكة صرف صحي جديدة والتي من شأنها أن تقدم خدمات الصرف الصحي إلى هذه المنطقة.

مجال عمل هيدرو:

- الإشراف على تنفيذ ما يلي:
- شبكات الصرف الصحي (٥٠ كم).
 - خط طرد (١١,٨ كم).
 - عدد (٤) محطات رفع.

الحل العاجل لمشكلة مياه الأمطار في الإسكندرية

محافظة الإسكندرية، مصر



إشراف على التنفيذ
 رسومات تنفيذية

دراسات

تصميم
 مراجعة تصميم

العميل:

المقاولون العرب

دور هيدرو:

استشاري مقاول

وصف المشروع:

بسبب التغيرات المناخية في مصر : خاصة في الإسكندرية ، خصت الحكومة حصة من ميزانيتها لإيجاد حلول لمشكلة تجمعات مياه الأمطار في الإسكندرية في أسرع وقت ممكن.
عمل مكتب هيدرو بالتعاون مع شركة المقاولون العرب معاً على إيجاد الحلول لمنطقة كارفور ووسط البلد وحي المنيرة وحي العصافرة.

مجال عمل هيدرو:

مراجعة الرسومات التصميمية ، بالإضافة إلى إعداد الرسومات التنفيذية للتالي:

- شبكات مياه الأمطار
- خطوط الطرد الرئيسية من محطات الرفع إلى المصب المقترح.
- الأعمال الكهروميكانيكية لصرف مياه الأمطار.
- محطات الرفع.

محطة معالجة مياه الصرف الصحي بالجبل الأصفر

محافظة القليوبية, مصر



- تصمیم
 مراجعة تصمیم
 دراسات
 إشراف على التنفيذ
 رسومات تنفيذیة

العمیل:

حسن علام للإنشاءات

دور هیدرو:

استشاري المقاول

وصف المشروع:

محطة الجبل الأصفر لمعالجة مياه الصرف الصحي قادرة على معالجة ١,٧ مليون متر مكعب من مياه الصرف يوميًا. تقع على الحدود الشمالية الشرقية للقاهرة. تقوم المحطة بالمعالجة الابتدائية والثانوية للمياه وإزالة المخلفات الصلبة واستخدام الترسيب والتهوية والترسيب النهائي والتصفية وتقنيات المعالجة بالكلور لتنقية المياه بشكل كامل ومعالجة مياه الصرف بشكل فعال. تستخدم مياه الصرف المعالجة في ري النباتات لزراعة الزيتون والجوجوبا والزهور على مساحة ٤٠٠ فدان المجاورة لها. يهدف المشروع الحالي إلى تعزيز أداء مرافق البنية التحتية في الموقع للصيانة والتشغيل السليم.

مجال عمل هیدرو:

إعداد الرسومات التنفيذية للمواسير بين المباني الإدارية والمياه والحماة والصرف وأنظمة الفائض التي تتكون من مواسير البولي إيثيلين والخرسانة والحديد الزهر المرن. العمل يشمل مواسير بأقطار تتراوح من ١٥٠ مم إلى ٣٠٠٠ مم. بالإضافة إلى شبكات المرافق للصرف الصحي ومياه الشرب ومياه الخدمة ومكافحة الحريق والري والرسومات التنفيذية للأعمال الكهربائية.

شبكات كومباوند تاج سلطان

القاهرة الجديدة, مصر



إشراف على التنفيذ
رسومات تنفيذية

دراسات

تصميم

مراجعة تصميم

العميل:

المكتب الإستشاري الهندسي الدولي (ICE)

دور هيدرو:

استشاري أعمال البنية التحتية

وصف المشروع:

ضمن نهج الدولة لبناء مدن جديدة ، مع التركيز على القاهرة الجديدة لكونها واحدة من أكثر المدن المهمة في مصر. تحتل تاج سلطان مساحة ٣٠٠٠٠٠٠ متر مربع ، وتعتبر من المجمعات السكنية الراقية في مصر.

مجال عمل هيدرو:

إعداد التصاميم والرسومات التنفيذية لشبكات تصريف مياه الأمطار - المرحلة الأولى "تيجان".

محطة رفع ٣ بالشروق

مدينة الشروق، مصر



إشراف على التنفيذ
 رسومات تنفيذية

دراسات

تصميم
 مراجعة تصميم

العميل:

النصر للمباني والمقاولات (ايجيكو)

دور هيدرو:

استشاري المقاول

وصف المشروع:

- إعادة تأهيل محطة الرفع رقم ٣ بمدينة الشروق ومنها:
- مجموعة جديدة من الطلمات ذات المواسير المترابطة.
- بناء غرفة صمام جديدة كاملة مع المحابس والقطع الخاصة وخزان المطرقة المائية.
- المحولات الكهربائية.
- لوحات التوزيع الكهربائية ٢٢ ك.ف.
- لوحة التحكم.

مجال عمل هيدرو:

- الأعمال الكهربائية.
- التيار الخفيف.
- أعمال MEP .

خدمات الصرف الصحي الريفية المستدامة (SRSSP) - السنلاوين

السنلاوين, برهمتوش, كفر الشهيد مصطفى, محافظة الدقهلية, مصر


 إشراف على التنفيذ
 رسومات تنفيذية

 دراسات

 تصميم

 مراجعة تصميم

العميل:

النصر للمباني والمقاولات (ايجيكو)

دور هيدرو:

استشاري المقاول

وصف المشروع:

الهدف الرئيسي لبرنامج خدمات الصرف الصحي الريفية المستدامة هو تطوير البنية التحتية في مصر من أجل تحسين خدمات الصرف الصحي في المناطق الريفية في محافظات البحيرة والدقهلية والشرقية بمصر. أنشطة البرنامج موصوفة من خلال ثلاث نتائج رئيسية (إتاحة استخدام الصرف الصحي ، وتحسين أنظمة تشغيل شركة المياه والصرف الصحي (WSCs).

مجال عمل هيدرو:

عمل الرسومات التنفيذية لتنفيذ مشروع شبكة الصرف الصحي - محطات الرفع - خطوط الطرد حسب البرنامج لكل قريتين مع المكونات التالية:

- شبكة صرف صحي جديدة بطول ٣٥ كم.
- إعادة تأهيل الشبكة القائمة بطول ١,٦ كم.
- طوط الطرد الرئيسية بطول ٣,٧ كم.
- إعادة تأهيل محطة الرفع ميكانيكياً وكهربائياً وإنشائياً.

محطة رفع برج العرب

مدينة برج العرب, مصر



إشراف على التنفيذ
 رسومات تنفيذية

دراسات

تصميم
 مراجعة تصميم

العميل:

البحر للمقاولات

دور هيدرو:

استشاري المقاول

وصف المشروع:

يهدف المشروع إلى رفع كفاءة محطات الرفع من خلال استبدال الطلمبات وإنشاء بناء جديد وسور جديد حول المحطات.

مجال عمل هيدرو:

- إعداد الرسومات التنفيذية لمحطات الرفع متضمنة:
- الأعمال الميكانيكية.
 - الأعمال الكهربائية.
 - الأعمال الإنشائية.

مشروع الصرف الصحي للتنمية المستدامة بقرى الشرقية

قرى منطقة نجح، محافظة الشرقية، مصر



إشراف على التنفيذ
 رسومات تنفيذية

دراسات
 مراجعة تصميم
 تصميم

العميل:

الشمس للمقاولات والأعمال الهندسية

دور هيدرو:

استشاري المقاول

وصف المشروع:

ضمن خطة شركة المياه والصرف الصحي بمحافظة الشرقية لتقديم وتحسين وصيانة خدمات الصرف الصحي في المنطقة ، يتكون المشروع من شبكة صرف صحي ، بيارات ومحطات رفع.

مجال عمل هيدرو:

مراجعة الرسومات التنفيذية للتخصصات التالية:

- الأعمال الميكانيكية.
- الأعمال الكهربائية.
- الأعمال الإنشائية.
- الأعمال المعمارية.

شبكات ومحطات الرفع لـ ٢٠,٠٠٠ وحدة سكنية

الکیان العسکری، مصر



- تصمیم
- دراسات
- إشراف على التنفيذ
- مراجعة تصمیم
- رسومات تنفيذیة

العمیل:

الهیئة الهندسیة - إدارة الأشغال العسکریة

دور هیدرو:

استشاری المالك

وصف المشروع:

التصمیم والإشراف على بناء شبكات الصرف الصحي وخطوط الطرد و محطات الرفع لمناطق (اللؤلؤة - الصفوة - الجوهرة - الزهور) التي تخدم ٢٠,٠٠٠ وحدة سكنیة فی الكیان.

مجال عمل هیدرو:

- تصمیم الشبكات ومحطات الرفع.
- مراجعة أعمال الرفع المساحی.
- مراجعة الرسومات التنفيذیة وتقارير الجسات المقدمة من المقاولین.
- الإشراف على التنفيذ.

خطوط انحدار الصرف الصحي أرقام ٧,٣,١

القاهرة الجديدة, مصر



■ إشراف على التنفيذ
□ رسومات تنفيذية

■ تصميم
□ مراجعة تصميم

العميل:

جهاز مدينة القاهرة الجديدة

دور هيدرو:

استشاري المالك

وصف المشروع:

أعمال التصميمات والإشراف على خطوط الإنحدار الرئيسية في البنفسج ، الميراج ، الياسمين في التجمع الأول وخطوط الإنحدار الرئيسية رقم ٧,٣,١ للقطاع الأول والثاني في امتداد القاهرة الجديدة التي تصب على خط الإنحدار الرئيسي إلى الجبل الأصفر.

مجال عمل هيدرو:

أعمال التصميمات والإشراف على تنفيذ الأعمال بما في ذلك مراجعة تقارير الجسات المقدمة من المقاولين ومراجعة الرسومات التنفيذية والاختبارات الدورية للمواد ومتابعة البرامج الزمنية.

مشاریع الشبکات المتکاملة والطرق



مشاریع الشبكات المتكاملة والطرق:

1	منطقة الإستثمار بمطار القاهرة الدولي	- محافظة القاهرة, مصر
2	مشروع المنصورة رقم (١)	- العاصمة الإدارية الجديدة, مصر
3	مشروع المنصورة رقم (٣)	- العاصمة الإدارية الجديدة, مصر
4	مشروع المنصورة رقم (٧)	- العاصمة الإدارية الجديدة, مصر
5	مشروع طريق التسعين الشمالي	- العاصمة الإدارية الجديدة, مصر
6	مشروع طريق بن زايد الشمالي	- العاصمة الإدارية الجديدة, مصر
7	مشروع منطقة R3	- العاصمة الإدارية الجديدة, مصر
8	مشروع طريق التسعين الجنوبي	- العاصمة الإدارية الجديدة, مصر
9	البنية التحتية لمنطقة شرق بورسعيد الصناعية	- محافظة بورسعيد, مصر
10	كومباوند وشبكات المول التجاري بالجلالة	- مدينة الجلالة, مصر
11	مرافق لـ ٣٠٠٠ فدان (أرض الرقابة الإدارية بأكتوبر)	- مدينة ٦ أكتوبر الجديدة, مصر
12	مرافق وحدة مكافحة الإرهاب	- مصر
13	مرافق مشروع ١١٠	- الكيان, مصر
14	منتجع شرم الشيخ	- محافظة جنوب سيناء, مصر
15	شبكات البنية التحتية بمراسي	- الساحل الشمالي, مصر
16	مرافق مطار العاصمة الإدارية الدولي	- العاصمة الإدارية الجديدة, مصر
17	شبكات وأراضي بيت الوطن	- القاهرة الجديدة, مصر
18	كومباوند بروة - سيتي جيت	- القاهرة الجديدة, مصر
19	مشروع إسكان حدائق نصر	- ٦ أكتوبر - الفيوم, مصر
20	مشروع زراعة الغابة الشجرية بالعياط - ٣٠٠٠ فدان	- محافظة الجيزة, العياط, مصر
21	مشروع حياة كريمة بالبحيرة	- محافظة البحيرة, مصر
22	البنية التحتية لميناء غرب بورسعيد	- محافظة بورسعيد, مصر
23	مشروع إسكان غرب الشروق	- مدينة الشروق, مصر
24	مشروع مرافق ١٥٠ فدان بأكتوبر	- مدينة ٦ أكتوبر, مصر
25	البنية التحتية لامتداد مدينة الشيخ زايد	- مدينة الشيخ زايد, مصر
26	إنشاء مجزر آلي جديد بمطروح	- محافظة مطروح, مصر
27	شبكات الصرف الصحي - جبل الزلط	- محافظة أسوان, مصر
28	مرافق النصر بالنوبة	- محافظة أسوان, مصر
29	مشروع تحيا مصر	- القاهرة الجديدة, مصر

منطقة الإستثمار بمطار القاهرة الدولي

محافظه القاهرة، مصر



- تصميم
 دراسات
 مراجعة تصميم
 إشراف على التنفيذ
 رسومات تنفيذية

العميل:

المكتب الإستشاري الهندسي الدولي (ICE)

دور هيدرو:

استشاري التصميم

وصف المشروع:

يهدف المشروع إلى رفع كفاءة مناطق الاستثمار بمطار القاهرة وزيادة فعاليته بتكلفة اجمالية ١٥٠ مليار جنيه.

مجال عمل هيدرو:

- إعداد مستندات الطرح بما في ذلك الرسومات والمواصفات الفنية وجداول الكميات للشبكات التالية:
- شبكة المياه - ري المسطحات الخضراء - مكافحة الحريق - الصرف الصحي.
- شبكات الكهرباء - إنارة الشوارع - CCTV.
- شبكات البيانات والاتصالات.
- محطات الرفع ومحطة معالجة مياه الصرف الصحي.

مشروع المنصورة رقم (٧)

العاصمة الإدارية الجديدة، مصر



إشراف على التنفيذ
 رسومات تنفيذية

دراسات
 مراجعة تصميم

العميل:

كونكورد للهندسة والمقاولات

دور هيدرو:

استشاري المقاول

وصف المشروع:

العاصمة الإدارية الجديدة لجمهورية مصر العربية هي مشروع يهدف إلى تطوير مستدام مع عمل تغييرات ذات أثر إيجابي كبير على الإقتصاد المصري. تتمثل الخطة الرئيسية في إنشاء مدينة عالمية ذات بنية تحتية ذكية. مشروع المنصورة (MNS7) واحد من المشروعات داخل العاصمة الإدارية الجديدة والتي تمتد على مساحة أكثر من ٥٠٠ فدان.

مجال عمل هيدرو:

- مراجعة المخطط العام للتحقق من تسلسل شبكات الطرق وعدد وعرض حارات الطرق ومسارات المشاة.
- إعداد الرسومات التنفيذية لشبكة الصرف الصحي وشبكة مياه الشرب وشبكة الري.
- إعداد الرسومات التنفيذية للشبكة الكهربائية التي تشمل الجهد المتوسط والجهد المنخفض وشبكة إنارة الشوارع.

مشروع طريق التسعين الشمالي

العاصمة الإدارية الجديدة، مصر



إشراف على التنفيذ
رسومات تنفيذية

دراسات

تصميم
مراجعة تصميم

العميل:

كونكورد للهندسة والمقاولات

دور هيدرو:

استشاري المقاول

وصف المشروع:

العاصمة الإدارية الجديدة لجمهورية مصر العربية هي مشروع يهدف إلى تطوير مستدام مع عمل تغييرات ذات أثر إيجابي كبير على الإقتصاد المصري. تتمثل الخطة الرئيسية في إنشاء مدينة عالمية ذات بنية تحتية ذكية. طريق التسعين الشمالي هو أحد الطرق السريعة داخل العاصمة الإدارية الجديدة والتي تمتد لأكثر من ١٢ كم.

مجال عمل هيدرو:

- مراجعة المخطط العام للتحقق من تسلسل شبكات الطرق وعدد وعرض حارات الطرق ومسارات المشاة.
- إعداد الرسومات التنفيذية لشبكة الصرف الصحي وشبكة مياه الشرب وشبكة الري.
- إعداد الرسومات التنفيذية للشبكة الكهربائية التي تشمل الجهد المتوسط والجهد المنخفض وشبكة إنارة الشوارع.

مشروع طريق بن زايد الشمالي

العاصمة الإدارية الجديدة، مصر



إشراف على التنفيذ
رسومات تنفيذية

دراسات

تصميم
مراجعة تصميم

العميل:

كونكورد للهندسة والمقاولات

دور هيدرو:

استشاري المقاول

وصف المشروع:

العاصمة الإدارية الجديدة لجمهورية مصر العربية هي مشروع يهدف إلى تطوير مستدام مع عمل تغييرات ذات أثر إيجابي كبير على الإقتصاد المصري. وتتمثل الخطة الرئيسية في إنشاء مدينة عالمية ذات بنية تحتية ذكية. طريق بن زايد الشمالي هو واحد من مشاريع الطرق السريعة داخل العاصمة الإدارية الجديدة والتي تمتد لأكثر من ١٢ كم.

مجال عمل هيدرو:

- مراجعة المخطط العام للتحقق من تسلسل شبكات الطرق وعدد وعرض حارات الطرق ومسارات المشاة.
- إعداد الرسومات التنفيذية لشبكة الصرف الصحي وشبكة مياه الشرب وشبكة الري.
- إعداد الرسومات التنفيذية للشبكة الكهربائية التي تشمل الجهد المتوسط والجهد المنخفض وشبكة إنارة الشوارع.

مشروع منطقة R3

العاصمة الإدارية الجديدة، مصر



إشراف على التنفيذ
رسومات تنفيذية

دراسات

تصميم
مراجعة تصميم

العميل:

كونكورد للهندسة والمقاولات

دور هيدرو:

استشاري المقاول

وصف المشروع:

العاصمة الإدارية الجديدة لجمهورية مصر العربية هي مشروع يهدف إلى تطوير مستدام مع عمل تغييرات ذات أثر إيجابي كبير على الإقتصاد المصري. تتمثل الخطة الرئيسية في إنشاء مدينة عالمية ذات بنية تحتية ذكية.

- مواسير مياه بأقطار ١١٠ مم إلى ١٤٠٠ مم.
- مواسير الصرف الصحي بأقطار ٢٠٠ مم إلى ٢٢٥٠ مم.
- مواسير ري أقطار ١١٠ مم إلى ١٤٠٠ مم.

مجال عمل هيدرو:

- مراجعة المخطط العام للتحقق من تسلسل شبكات الطرق وعدد وعرض حارات الطرق ومسارات المشاة.
- إعداد الرسومات التنفيذية لشبكة الصرف الصحي وشبكة مياه الشرب وشبكة الري.
- إعداد الرسومات التنفيذية للشبكة الكهربائية التي تشمل الجهد المتوسط والجهد المنخفض وشبكة إنارة الشوارع.

مشروع طريق التسعين الجنوبي

العاصمة الإدارية الجديدة، مصر



إشراف على التنفيذ
 رسومات تنفيذية

دراسات

تصميم
 مراجعة تصميم

العميل:

بتروجت

دور هيدرو:

استشاري المقاول

وصف المشروع:

العاصمة الإدارية الجديدة لجمهورية مصر العربية هي مشروع يهدف إلى تطوير مستدام مع عمل تغييرات ذات أثر إيجابي كبير على الإقتصاد المصري. تتمثل الخطة الرئيسية في إنشاء مدينة عالمية ذات بنية تحتية ذكية. شارع التسعين الجنوبي هو واحد من مشاريع الطرق السريعة داخل العاصمة الإدارية الجديدة والذي يمتد لأكثر من 11,6 كم.

مجال عمل هيدرو:

- مراجعة المخطط العام للتحقق من تسلسل شبكات الطرق وعدد وعرض حارات الطرق ومسارات المشاة.
- إعداد الرسومات التنفيذية لشبكة الصرف الصحي وشبكة مياه الشرب وشبكة الري.
- إعداد الرسومات التنفيذية للشبكة الكهربائية التي تشمل الجهد المتوسط والجهد المنخفض وشبكة إنارة الشوارع.

البنية التحتية لمنطقة شرق بورسعيد الصناعية

محافظة بورسعيد, مصر



إشراف على التنفيذ
 رسومات تنفيذية

دراسات
 مراجعة تصميم
 تصميم

العميل:

حسن علام JV أوراسكوم

دور هيدرو:

استشاري المقاول

وصف المشروع:

شرق بورسعيد وجهة اقتصادية مهمة في مصر تستضيف الميناء الذي تم تطويره حديثاً والمنطقة الصناعية بشرق قناة السويس. تم إطلاق العديد من مشروعات البنية التحتية لدعم مثل هذه الأنشطة الاقتصادية ، من ضمنها نطاق المشروع الحالي.

مجال عمل هيدرو:

- إعداد الرسومات التنفيذية لما يلي:
- شبكة الصرف الصحي.
 - شبكة الري.
 - شبكة المياه.
 - خط الطرد الرئيسي.

كومباوند وشبكات المول التجاري بالجلالة

مدينة الجلالة، مصر



- إشراف على التنفيذ
 رسومات تنفيذية
 دراسات
 مراجعة تصميم
 تصميم

العميل:

كونكورد للهندسة والمقاولات
حسن علام للإنشاءات

دور هيدرو:

استشاري المقاول

وصف المشروع:

تعتبر مدينة الجلالة الجديدة من أكبر المشروعات في مصر والتي تقع على البحر الأحمر بإحدى مدن مصر أهم وجهة سياحية وترفيهية في البلاد. تشغل المدينة مساحة ١٩٠٠٠ فدان والذي يتكون من فندق على شاطئ البحر ، ومول ، وفندق ماونت ن ، وحديقة مائية ، ومارينا ، وتلفريك الجلالة.

مجال عمل هيدرو:

جميع مهام الإشراف على التنفيذ وإدارة المشروع والتنسيق بما في ذلك مراجعة جميع الرسومات التنفيذية والتأكد من تنفيذ جميع معايير الجودة. يتكون المشروع من:

- شبكة صرف صحي بطول ٣٨ كم وأقطار من ٢٠٠ إلى ١٤٠٠ مم.
- شبكة مياه بطول ٣٨ كم بأقطار من ١١٠ إلى ٩٠٠ مم.
- شبكة ري بطول ٣٨ كم بأقطار من ١١٠ إلى ٨٠٠ مم.
- شبكة صرف مياه الأمطار بطول ١٨ كم وأقطار من ٢٥٠ إلى ٢٣٠٠ مم.
- عدد (٢) محطات رفع و (٣) خطوط تعبئة بطول ٩ كم.
- شبكة توزيع المياه الذكية داخل المدينة.

مرافق لـ ٣٠٠٠ فدان (أرض الرقابة الإدارية بأكتوبر)

مدينة ٦ أكتوبر الجديدة, مصر



■ إشراف على التنفيذ
□ رسومات تنفيذية

■ تصميم
□ مراجعة تصميم

العميل:

جهاز مدينة ٦ أكتوبر

دور هيدرو:

استشاري المالك

وصف المشروع:

مدينة السادس من أكتوبر الجديدة هي مشروع هادف يتميز بوجود توفر شبكات البنية التحتية ازدهارا مستداما يجذب التنمية مما يترك تأثير إيجابي على الاقتصاد المصري. تتمثل الخطة الرئيسية في إنشاء مدينة عالمية ذات بنية تحتية ذكية لتحسين جودة الحياة.

مجال عمل هيدرو:

- إعداد الرسومات التصميمية لما يلي:
 - شبكة الطرق.
 - شبكة الصرف الصحي والأمطار.
 - شبكة الري.
 - شبكة المياه ومكافحة الحريق.

جميع مهام الإشراف على الموقع وإدارة المشروع والتنسيق بما في ذلك المراجعة الكلية للرسومات التنفيذية الخاصة بالعمل والتأكد من تنفيذ جميع معايير الجودة.

مرافق وحدة مكافحة الإرهاب

مصر



إشراف على التنفيذ
 رسومات تنفيذية

دراسات

تصميم

مراجعة تصميم

العميل:

القوات المسلحة المصرية

دور هيدرو:

استشاري المالك

وصف المشروع:

سري

مجال عمل هيدرو:

إعداد الرسومات التصميمية للمرافق التالية:

- شبكات الصرف الصحي.
- شبكات مياه الشرب و مكافحة الحريق.
- شبكات الري.
- محطات الرفع.

والرسومات التصميمية مع جميع البيانات اللازمة للتنفيذ مثل:

- مسارات مقترحة لكل شبكة لاعتمادها من الهيئة الهندسية قبل خطوة الإعداد في التصميمات ، الأبعاد ، القطع الخاصة ، المناسيب والقطاعات التوضيحية.
- سيتم عرض جميع البيانات بالمخططات التنفيذية للعمل بالإضافة إلى التنسيق بين المرافق.
- تنسيق كافة التقاطعات بين المرافق طبقاً للمعايير والمواصفات والأكواد الهندسية. سيتم إظهار هذا التنسيق في مساقط وقطاعات إضافية.

مرافق مشروع ١١٠

الکیان العسکری، مصر



- تصمیم
 مراجعة تصمیم
 إشراف على التنفيذ
 رسومات تنفيذیة
 دراسات

العمیل:

الهیئة الهندسیة - إدارة الأشغال العسکریة

دور هیدرو:

استشاري المالك

وصف المشروع:

- یتكون المشروع من:
- شبکة صرف رئیسیة بطول ٨٧ كم.
 - شبکة ری رئیسیة بطول ٨٥ كم.
 - الشبكات الفرعیة (الصرف والمیاه والری والطرق).
 - عدد (١٣) محطة رفع.
 - عدد (١٨) خزان میاه جوفیة وری ومكافحة حریق.
 - عدد (١) رئیسی للری.
 - تحویل الخطوط الرئیسیة من المشروع إلى محطة المعالجة.
 - خط نقل الري بقطر ١٠٠٠ مم من محطة المعالجة إلى رافع الري الرئیسی.

مجال عمل هیدرو:

جميع واجبات الإشراف على الموقع وإدارة المشروع والتنسيق بما في ذلك مراجعة الرسومات التنفيذیة والتأكد من تنفيذ جميع معايير الجودة.

منتج شرم الشيخ

محافظة جنوب سیناء، شرم الشيخ، مصر



إشراف على التنفيذ
 رسومات تنفيذية

دراسات

تصميم

مراجعة تصميم

العمیل:

رأفت میلر للإستشارات (RMC)

دور هیدرو:

استشاري أعمال الطرق

وصف المشروع:

يقع المنتج في واحدة من أكثر المناطق شهرة في مدينة شرم الشيخ وتعتبر واحدة من المنتجعات الهامة التي تتميز بالفخامة والشواطئ الخلابة والبحيرات والمناظر الطبيعية. سيتم تصميم شبكة الطرق الخاصة بالمنتج لخدمة الفيلات والشقق لتتوافق مع المساحات الخضراء المميزة.

مجال عمل هیدرو:

تصميم شبكة الطرق كجزء من التصميم العام للبنية التحتية للمشروع. توفر شبكة الطرق النظام وصولاً آمناً وسهلاً لكافة الأنشطة والخدمات بمنتج شرم الشيخ بما في ذلك الطرق الرئيسية والفرعية، مع ربطها بنظام تحكم الإشارات وأنظمة التحكم في حركة المرور.

شبكات البنية التحتية بمراسي

الساحل الشمالي، مصر



- تصمیم
 مراجعة تصمیم
 دراسات
 إشراف على التنفيذ
 رسومات تنفيذیة

العمیل:

حسن علام للإنشاءات

دور هیدرو:

استشاري المقاول

وصف المشروع:

يقع المشروع على بعد ١٢٥ كيلو متر من الإسكندرية وعلى بعد كيلومترات قليلة من العلمين. مراسي هي البوابة العالمية القادمة لمصر عبر البحر الأبيض المتوسط. مراسي عبارة عن منتجع تبلغ مساحته ٦,٥ مليون متر مربع، يتميز بمخطط عام متميز وآمن على مدار العام.

مجال عمل هیدرو:

- إعداد الرسومات التنفيذیة والتنسيق للمرافق التالیة:
- نظام مشترك لشبكات الصرف الصحي وتصريف مياه الأمطار.
 - نظام مشترك لمياه الشرب وشبكة الحريق.
 - شبكات الري.
 - شبكات كهربائیة وتشمل الجهد المتوسط والجهد المنخفض وإنارة الشوارع.
 - شبكات الاتصالات.

شبكات وأراضي بيت الوطن

القاهرة الجديدة, مصر



إشراف على التنفيذ
 رسومات تنفيذية

دراسات

تصميم
 مراجعة تصميم

العميل:

النصر للمباني والإنشاءات (إيجيكو)

دور هيدرو:

استشاري المقاول

وصف المشروع:

وفقا لمبادرة الحكومة المصرية لإبقاء المغتربين الباحثين عن فرص عمل و / أو الهجرة الداخلية ، يتم تقديم مشروع بيت الوطن الذي يتماشى مع مخطط مدينة القاهرة الجديدة ، حيث بدأ المشروع بمساحة ١٢٠٠ فدان. يتكون المشروع من:

- ٣.٥ مليون م^٣ حفر من أعمال الحفر و ٤ مليون م^٣ ردم لأعمال الطرق حيث يبلغ الطول الإجمالي للطرق ١١٠ كيلومتر.
- شبكة مياه صالحة للشرب بأقطار تتراوح من ١٠٠ مم إلى ٦٠٠ مم بإجمالي أطوال ٧٥ كم.
- شبكة ري بأقطار تتراوح من ٥٠ مم حتى ١٦٠ مم.
- شبكة الصرف الصحي بأقطار تتراوح من ٢٠٠ مم إلى ٨٠٠ مم بطول إجمالي ٧٠ كم.
- غرف المحابس لشبكات المياه والري وصنابير مكافحة الحريق.
- شبكات الطرق الداخلية.
- أعمال مساحية وتقارير التربة.

مجال عمل هيدرو:

إعداد الرسومات التنفيذيه لجميع المرافق والطرق بالإضافة إلى القيام بكافة الأعمال الميدانية، الأعمال المساحية وتقارير التربة وحساب كميات الحفر والردم.

كومباوند بروة - سيتي جيت

القاهرة الجديدة, مصر



إشراف على التنفيذ
 رسومات تنفيذية

دراسات
 مراجعة تصميم

العميل:

سيتي جيت للتنمية

دور هيدرو:

استشاري المالك

وصف المشروع:

أصبحت إدارة المياه ومصادر المياه التقليدية واحدة من الشواغل الرئيسية للمهتمين بالتنمية الحضرية في مصر. تعتبر معالجة وإعادة استخدام مياه الصرف الصحي لأغراض الري مصدرا متجددا للمياه الغنية بالجزيئات العضوية المفيدة للتربة والنباتات. وعلى الرغم من مزاياها، يمكن أن تكون مياه الصرف الصحي المعاد استخدامها ضارة أيضا. وبالتالي يهدف تقرير دراسة التأثير البيئي هذا إلى دراسة آثار إعادة استخدام النفايات السائلة المعالجة من أجل المساحات الخضراء وحقول الجولف في مشروع سيتي جيت بالقاهرة الجديدة.

مجال عمل هيدرو:

- مراجعة التصميمات المقترحة لمكونات المشروع والعناصر من المنظور البيئي والتعديلات المحتملة في عناصر المشروع للإمتثال للوائح البيئية التي وضعتها EEAA.
- تقييم أهمية الآثار البيئية المحتملة (إيجابية/سلبية، عكسية/غير عكسية، المباشرة/الغير المباشرة، طويلة الأجل/الحالية، وكذلك تأثيرات يمكن تجنبها/لا يمكن تجنبها).
- اقتراح تدابير تخفيف مناسبة لتقليل/القضاء على الآثار السلبية البيئية.
- إعداد خطة EMP، تدابير التخفيف المقترحة مع المسؤوليات/التكلفة وخطة الإجراءات.
- الحصول على موافقة بيئية من EEAA للمشروع المقترح.

مشروع إسكان حدائق نصر

٦ أكتوبر - الفيوم, مصر



■ إشراف على التنفيذ
□ رسومات تنفيذية

□ دراسات
□ مراجعة تصميم
□ تصميم

العميل:

النصر للمباني والإنشاءات (إيجيكو)

دور هيدرو:

استشاري المالك

وصف المشروع:

المشروع عبارة عن مشروع سكني ضمن مشروع الإسكان القومي بمساحة ١٥٥ فدان القطعة رقم ٤١ بين طريق الفيوم ومدينة ٦ أكتوبر.

مجال عمل هيدرو:

الإشراف على الموقع وإدارة المشروع ، من خلال مساعدة فريق المالك خلال فترة الضمان لمدة سنة واحدة لـ (شبكات الصرف الصحي ، شبكة مياه الشرب ، شبكة الري ، شبكة الكهرباء ، إنارة الموقع وشبكة الهاتف والمساحة وأعمال الطرق).

مشروع زراعة الغابة الشجرية بالعیاط - ٣٠٠٠ فدان

محافظة الجیزة، العیاط، مصر



- تصمیم
 دراسات
 إشراف على التنفيذ
 مراجعة تصمیم
 رسومات تنفيذیة

العمیل:

الجهاز التنفيذی لمیاه الشرب والصرف الصحی (CAPW)

دور هیدرو:

استشاري المالك

وصف المشروع:

إعداد التصمیمات والإشراف على التنفيذ لمنطقة (٧١) أرض الهيئة الإدارية - السادس من أكتوبر بمساحة ٣٤٨٢ فدان.

مجال عمل هیدرو:

- أعمال التصمیم للشبكات التالیة (مياه - ري - صرف صحی - مكافحة الحریق - طرق).
- الإشراف على التنفيذ لضمان تنفيذ الأعمال وفقا للرسومات والأكواد ذات الصلة ومتابعة الجدول الزمني.
- إعداد المستخلصات.
- مراجعة الرسومات طبق المنفذ.
- تنسيق وإعداد المحاضر الإبتدائیة والنهائیة بین المالك والمقاول.

مشروع حياة كريمة بالبحيرة

محافظه البحیره، مصر



إشراف على التنفيذ
 رسومات تنفيذیة

دراسات

تصمیم

مراجعة تصمیم

العمیل:

المنطقه الشمالیة العسکریة

دور هیدرو:

استشاری المالك

وصف المشروع:

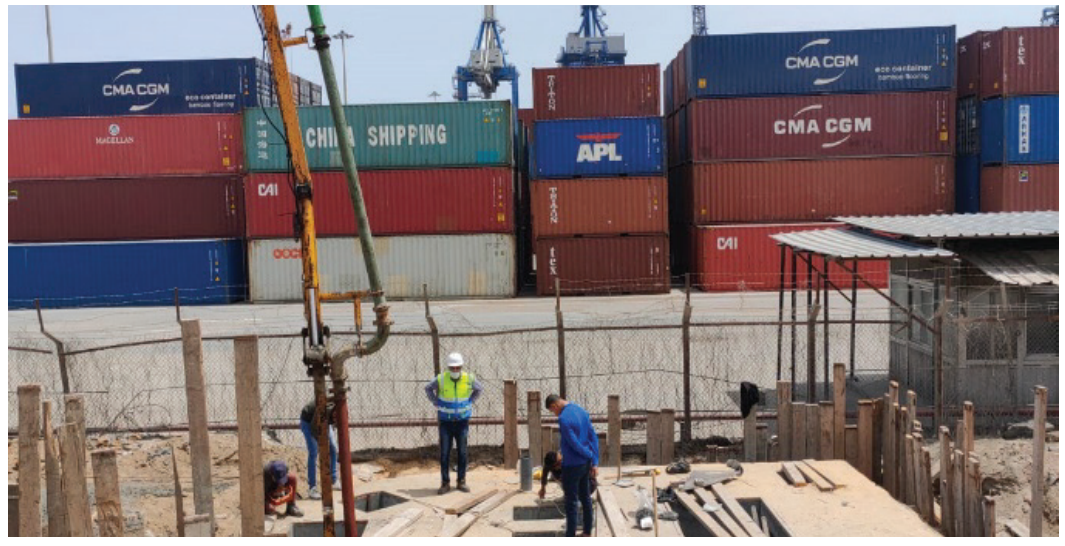
تم إنشاء المشروع ضمن مبادرات حياة كريمة ويأخذ في الاعتبار تصمیم المیاه وشبكات الصرف الصحي لقری البحیره التي لا یوجد بها نظام صرف صحي. حوالي أكثر من ٢٠ قریة رئیسیة وملحقاتها مع شبكات ومحطات الرفع وخطوط الطرد (منظومة صرف صحي متكاملة).

مجال عمل هیدرو:

- التصمیمات والحسابات الهیدرولیکیة.
- التصمیمات الكهرومیکانیکیة.
- مراجعة التصمیمات التنفيذیة.
- الإشراف على التنفيذ.

البنیة التحتیة لمیناء غرب بورسعیة

محافظة بورسعیة، مصر



إشراف على التنفيذ
رسومات تنفيذیة

دراسات
تصمیم
مراجعة تصمیم

العمیل:

الهیئة الهندسیة لقناة السویس

دور هیدرو:

استشاري المقاول

وصف المشروع:

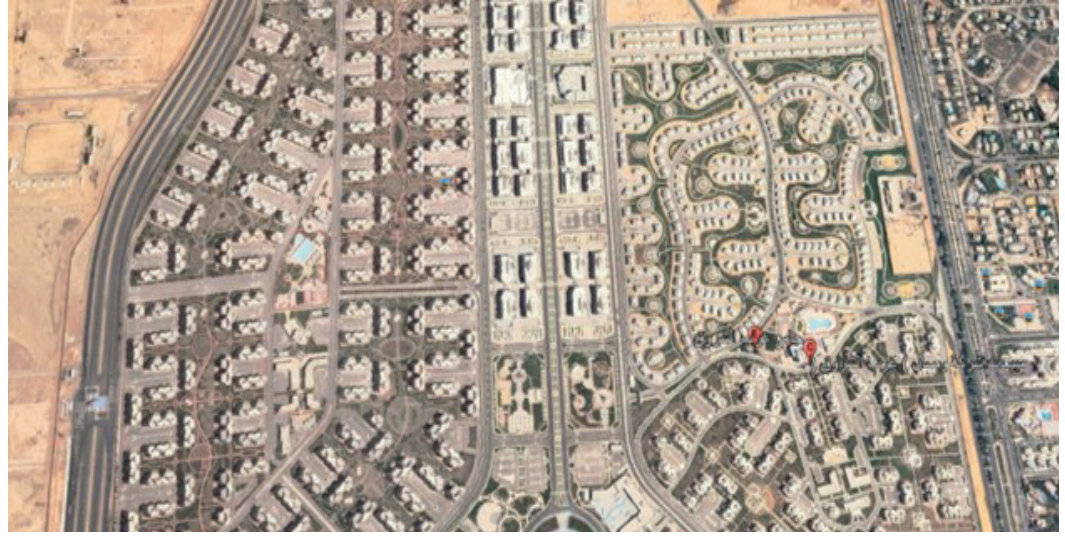
- محطة معالجة مياة الصرف الصناعی ٢٥٠٠٠ م^٣ / يوم.
- البنیة التحتیة للشبكة (خطوط الصرف الصحي - مياة الأمطار - الري).
- محطات الرفع.

مجال عمل هیدرو:

- تصمیم محطة معالجة مياة الصرف الصحي.
- تصمیم شبكة البنیة التحتیة.
- تصمیم محطات الرفع.

مشروع إسكان غرب الشروق

مدينة الشروق، مصر


 إشراف على التنفيذ
 رسومات تنفيذية

 دراسات

 تصميم

 مراجعة تصميم

العميل:

كونكورد للهندسة والمقاولات

دور هيدرو:

استشاري المقاول

وصف المشروع:

مدينة الشروق تقع في شمال شرق القاهرة والقاهرة الجديدة، وهي جزء من القاهرة الكبرى. مدينة الشروق جزء من الجيل الثالث من المدن أنشئت بقرار عام ١٩٩٥. إنشاء المدينة في إطار جهود الدولة المصرية للتوسع العمراني لتحقيق عدة أهداف تطويرية. ويشمل العمل العديد من مكونات البنية التحتية بما في ذلك الطرق، شبكات تصريف مياه الأمطار، منظومة الصرف الصحي وإمدادات المياه والري.

مجال عمل هيدرو:

- مراجعة المخطط العام للتحقق من تسلسل شبكات الطرق وعدد وعرض حارات الطرق ومسارات المشاة.
- إنشاء طرق توضح التنسيق بين عناصر الطرق وأطرافها ومواقف السيارات والمناطق وإنشاء مخططات توضح أبعاد عناصر الطرق ومناطق وقوف السيارات.
- إعداد المخططات التنفيذية لشبكات تصريف الأمطار وشبكات الصرف الصحي (٢٠٠ مم إلى ٧٠٠ مم) وشبكة مياه الشرب (٦٣ مم إلى ٣١٥ مم) وشبكة الري وشبكات مكافحة الحريق.

مشروع مرافق ١٥٠ فدان بأكوتوبر

مدينة ٦ أكتوبر، مصر



إشراف على التنفيذ
 رسومات تنفيذية

دراسات

تصميم
 مراجعة تصميم

العميل:

الإتحاد

دور هيدرو:

استشاري المقاول

وصف المشروع:

في ضوء مدن جديدة لمواكبة التطور العمراني تأتي مدينة ٦ أكتوبر. مساحة المشروع ١٥٠ فدان، الغرض الرئيسي عمل الرسومات التنفيذية للمشروع و حل جميع تقاطعات المرافق حسب المعايير الهندسية والأكواد والمواصفات الفنية ، وسيتم عرض هذا التنسيق في مخططات وقطاعات إضافية.

مجال عمل هيدرو:

إعداد الرسومات التنفيذية و تنسيق المرافق للشبكات التالية:

- شبكات الصرف الصحي.
- شبكات مياه الشرب.
- شبكات الري.

البنية التحتية لامتداد مدينة الشيخ زايد

مدينة الشيخ زايد, مصر



إشراف على التنفيذ
 رسومات تنفيذية

دراسات

تصميم

مراجعة تصميم

العميل:

هيئة المجتمعات العمرانية الجديدة

دور هيدرو:

استشاري المالك

وصف المشروع:

أعمال البنية التحتية بامتداد مدينة الشيخ زايد - المرحلة الأولى (قرار رقم ٧٧) , قمنا بتوضيح الرؤية التطويرية والرؤية الإستراتيجية لتوسعة مدينة الشيخ زايد وإعداد التفاصيل لمخطط المناطق ذات الأولوية من نطاق الدراسة.

مجال عمل هيدرو:

- التصميم المبدئي.
- تصميم الطرق والرسومات التنفيذية.
- شبكات المياه والصرف الصحي ومكافحة الحريق والري وتصريف الأمطار.
- شبكات الجهد المتوسط والجهد المنخفض.
- شبكات الاتصالات - إنارة الشوارع
- الرسومات الإنشائية والمقاييسات BOQs.

إنشاء مجزر آلي جديد بمطروح

محافظة مطروح، مصر



إشراف على التنفيذ
رسومات تنفيذية

دراسات

تصميم

مراجعة تصميم

العميل:

وزارة الإسكان والمرافق والمجمعات العمرانية
المركز القومي لبحوث الإسكان والبناء

دور هيدرو:

استشاري المقاول

وصف المشروع:

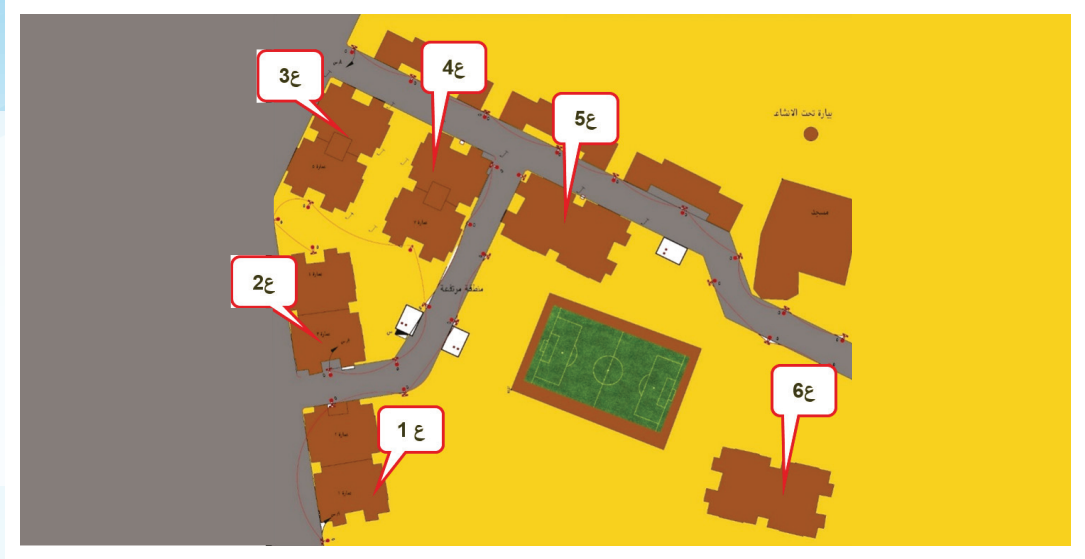
المشروع جزء من تطوير ورفع كفاءة مجازر مرسى مطروح بواسطة محافظة مطروح.

مجال عمل هيدرو:

- إعداد الرسومات التنفيذية لجميع التخصصات بما في ذلك:
- الرسومات الميكانيكية.
 - الرسومات الكهربائية.
 - الرسومات المعمارية والإنشائية.
 - رسومات MEP.

شبكات الصرف الصحي - جبل الزلط

محافظة أسوان, مصر



□ إشراف على التنفيذ
■ رسومات تنفيذية

□ دراسات
□ مراجعة تصميم

العميل:

الهيئة الهندسية - إدارة الأشغال العسكرية

دور هيدرو:

استشاري المقاول

وصف المشروع:

- يتكون المشروع من:
- شبكة الصرف الصحي.
 - الكابلات الكهربائية.
 - الوصلات المنزلية.

مجال عمل هيدرو:

- إعداد الرسومات التنفيذية لما يلي:
- غرف المحابس.
 - الوصلات المنزلية.
 - شبكات الصرف الصحي.
 - التصميمات الميكانيكية والإنشائية للوصلات المنزلية.

مرافق النصر بالنوبة

محافظه أسوان, مصر



- تصمیم
- مراجعة تصمیم
- دراسات
- إشراف على التنفیذ
- رسومات تنفیذیة

العمیل:

الهیئة الهندسیة - إدارة الأشغال العسکریة

دور هیدرو:

استشاری المالك

وصف المشروع:

- یتكون المشروع من:
- أعمال الطرق.
- شبکة میاه.
- محطة معالجة میاه الصرف الصحی.
- الشبکة الکهربائیة.
- خزان المیاه.

مجال عمل هیدرو:

- أعمال الطرق.
- شبکة میاه.
- غرفه المحابس.
- الوصلات المنزلیه.
- خزانات المیاه الجوفیة.
- شبکات الصرف الصحی.
- خط الطرد الرئیسی.
- محطة معالجة میاه الصرف الصحی.
- التصامیم المیکانیکیة والإنشائیة لغرف المحابس.
- التصامیم المیکانیکیة والکهربائیة والإنشائیة لمحطات الرفع.
- الشبکة الکهربائیة.
- التصامیم المیکانیکیة والإنشائیة للخزان الأرضی للمیاه.
- التصامیم المیکانیکیة والإنشائیة لمحطات معالجة میاه الصرف الصحی.

مشروع تحيا مصر بأسوان

محافظة أسوان, مصر



- تصميم
 دراسات
 إشراف على التنفيذ
 مراجعة تصميم
 رسومات تنفيذية

العميل:

الهيئة الهندسية - إدارة الأشغال العسكرية

دور هيدرو:

استشاري المالك

وصف المشروع:

يتضمن المشروع أنشطة مختلفة مهمة بالنسبة للاستشاري وهي الإشراف على مجموعة متنوعة من الأعمال بما في ذلك شبكات المياه والصرف الصحي وأعمال معالجة المياه والإشراف على تنفيذ المكونات الخدمية العامة مثل مستشفى غسيل الكلى والبنية التحتية للمناطق الصناعية في مناطق الجنية والشباك.

مجال عمل هيدرو:

- الإشراف على تنفيذ ما يلي:
- شبكات الصرف الصحي لعدد (٨) قرى.
 - عدد (٤) محطات رفع.
 - عدد (١) محطة مياه (عنابة).
 - محطة معالجة مياه الصرف الصحي الخاصة بالجنية والشباك.
 - الإشراف على إنشاء وحدة غسيل الكلى.
 - مرافق المنطقة الصناعية بالجنية والشباك.
 - إعادة تأهيل مركز شباب نصر النوبة.

Plot No. 2103 Omar Ibn Al-Khattab Street
Al-Maraj Al-Olwi, Al-Maadi
Cairo - Egypt

+2 (02) 24474344 +2 (02) 24473025

www.hydro-eg.com
info@hydro-eg.com